



Ref. 1041 Palot de plástico de 1200x1200x850 mm

Los **palots de plástico con paredes y fondo rejillados**, también conocidos como **bigbox** o **contenedores industriales de plástico**, son la opción ideal para sectores que necesitan almacenamiento seguro y eficiente con ventilación optimizada. Su diseño permite una correcta circulación del aire, evitando acumulaciones de humedad y garantizando la frescura de los productos, especialmente en la industria alimentaria, agrícola y logística.

[Leer más](#)

Características y beneficios clave □ **Diseño rejillado para ventilación óptima** El fondo y las paredes perforadas permiten la circulación del aire, evitando condensación y humedad. Esto es clave para productos como frutas, verduras y mercancía que necesita transpirar. □

Resistencia y larga vida útil El plástico de alta resistencia garantiza que los palots soporten grandes cargas sin deformarse. Además, son resistentes a golpes y cambios de temperatura, ideales para su uso en condiciones exigentes. □ **Alternativa sostenible y reciclable** Nuestros bigbox de plástico están fabricados con materiales reciclables, contribuyendo a una logística más sostenible y reduciendo el impacto ambiental en comparación con opciones de madera o cartón. □

Compatibles con sistemas logísticos Estos contenedores industriales son apilables y encajables, optimizando el espacio en almacenes y transporte. Además, su compatibilidad con carretillas y transpaletas facilita la manipulación y mejora la eficiencia operativa. □ **Fáciles de limpiar y desinfectar** A diferencia de los palots de madera, los bigbox de plástico no absorben humedad ni generan moho, lo que los hace ideales para entornos que requieren estrictos estándares de higiene, como la industria alimentaria y farmacéutica.

[Leer Más](#)

Categorías: [Palots rejillados de plástico](#), [Palots y Big Box de plástico](#), [Palots rejillados de plástico 1200x1200](#)

Descripción del producto

Palot de plástico de medida 1200x1200x850 mm Paredes y fondo rejillado con cuatro pies. Fabricado con polietileno, 910 litros de capacidad. 100% reciclable. Fabricados en **plástico de alta calidad**, estos **contenedores industriales** son resistentes a impactos, temperaturas extremas y agentes químicos, lo que los convierte en una alternativa superior a los palots de madera o metal. Además, su durabilidad y facilidad de limpieza reducen significativamente los costos operativos y cumplen con normativas de higiene en el sector agroalimentario. [Palots rejillados](#)



Ref. 1045 Palot plástico de 1200x1200x850 con 2 patines

Palots de plástico rejillados: la solución eficiente para almacenamiento y transporte Los palots de plástico con paredes y fondo rejillados, también conocidos como **bigbox** o **contenedores industriales de plástico**, son la opción ideal para sectores que necesitan almacenamiento seguro y eficiente con ventilación optimizada. Su diseño permite una correcta circulación del aire, evitando acumulaciones de humedad y garantizando la frescura de los productos, especialmente en la industria alimentaria, agrícola y logística.

[Leer Más](#)

Categorías: [Palots rejillados de plástico](#), [Palots y Big Box de plástico](#), [Palots rejillados de plástico 1200x1200](#)

Descripción del producto

Palot box de plástico de 1200x1200x850 m. Paredes y fondo rejillado con dos patines para volteo. Fabricado con polietileno, 910 litros de capacidad. 100% reciclable. Fabricados en plástico de alta calidad, estos contenedores industriales son resistentes a impactos, temperaturas extremas y agentes químicos, lo que los convierte en una alternativa superior a los palots de madera o metal. Además, su durabilidad y facilidad de limpieza reducen significativamente los costos operativos y cumplen con normativas de higiene en el sector agroalimentario. [Palots rejillados](#)



Ref.1064 Palot plástico de 1200x1200x850 mm 3 patines

Los **palots de plástico con paredes y fondo rejillados**, también conocidos como **bigbox** o **contenedores industriales de plástico**, son la opción ideal para sectores que necesitan almacenamiento seguro y eficiente con ventilación optimizada. Su diseño permite una correcta circulación del aire, evitando acumulaciones de humedad y garantizando la frescura de los productos, especialmente en la industria alimentaria, agrícola y logística.

Leer más

Características y beneficios clave □ Diseño rejillado para ventilación óptima El fondo y las paredes perforadas permiten la circulación del aire, evitando condensación y humedad. Esto es clave para productos como frutas, verduras y mercancía que necesita transpirar. □

Resistencia y larga vida útil El plástico de alta resistencia garantiza que los palots soporten grandes cargas sin deformarse. Además, son resistentes a golpes y cambios de temperatura, ideales para su uso en condiciones exigentes. □ Alternativa sostenible y reciclable Nuestros bigbox de plástico están fabricados con materiales reciclables, contribuyendo a una logística más sostenible y reduciendo el impacto ambiental en comparación con opciones de madera o cartón. □

Compatibles con sistemas logísticos Estos contenedores industriales son apilables y encajables, optimizando el espacio en almacenes y transporte. Además, su compatibilidad con carretillas y transpaletas facilita la manipulación y mejora la eficiencia operativa. □ Fáciles de

limpiar y desinfectar A diferencia de los palots de madera, los bigbox de plástico no absorben humedad ni generan moho, lo que los hace ideales para entornos que requieren estrictos estándares de higiene, como la industria alimentaria y farmacéutica.

[Leer Más](#)

Categorías: [Palots rejillados de plástico](#), [Palots y Big Box de plástico](#), [Palots rejillados de plástico 1200x1200](#)

Descripción del producto

Palot de plástico 1200x1200x850 mm. Paredes y fondo rejillado con tres patines para volteo. Fabricado con polietileno, 910 litros de capacidad. 100% reciclable. Fabricados en **plástico de alta calidad**, estos **contenedores industriales** son resistentes a impactos, temperaturas extremas y agentes químicos, lo que los convierte en una alternativa superior a los palots de madera o metal. Además, su durabilidad y facilidad de limpieza reducen significativamente los costos operativos y cumplen con normativas de higiene en el sector agroalimentario. [Palots rejillados](#)



Ref. 1040 Palot de plástico de 1200x1200x760 mm

Los **palots de plástico con paredes y fondo rejillados**, también conocidos como **bigbox** o **contenedores industriales de plástico**, son la opción ideal para sectores que necesitan almacenamiento seguro y eficiente con ventilación optimizada. Su diseño permite una correcta circulación del aire, evitando acumulaciones de humedad y garantizando la frescura de los productos, especialmente en la industria alimentaria, agrícola y logística.

[Leer más](#)

Características y beneficios clave □ Diseño rejillado para ventilación óptima El fondo y las paredes perforadas permiten la circulación del aire, evitando condensación y humedad. Esto es clave para productos como frutas, verduras y mercancía que necesita transpirar. □

Resistencia y larga vida útil El plástico de alta resistencia garantiza que los palots soporten grandes cargas sin deformarse. Además, son resistentes a golpes y cambios de temperatura, ideales para su uso en condiciones exigentes. □ Alternativa sostenible y reciclable Nuestros bigbox de plástico están fabricados con materiales reciclables, contribuyendo a una logística más sostenible y reduciendo el impacto ambiental en comparación con opciones de madera o cartón. □

Compatibles con sistemas logísticos Estos contenedores industriales son apilables y encajables, optimizando el espacio en almacenes y transporte. Además, su compatibilidad con carretillas y transpaletas facilita la manipulación y mejora la eficiencia operativa. □ Fáciles de limpiar y desinfectar A diferencia de los palots de madera, los bigbox de plástico no absorben humedad ni generan moho, lo que los hace ideales para entornos que requieren estrictos estándares de higiene, como la industria alimentaria y farmacéutica.

[Leer Más](#)

Categorías: [Palots rejillados de plástico](#), [Palots y Big Box de plástico](#), [Palots rejillados de plástico 1200x1200](#)

Descripción del producto

Palot de plástico de medida 1200x1200x760 mm Paredes y fondo rejillado con cuatro pies. Fabricado con polietileno, 770 litros de capacidad. 100% reciclable. Fabricados en **plástico de alta calidad**, estos **contenedores industriales** son resistentes a impactos, temperaturas extremas y agentes químicos, lo que los convierte en una alternativa superior a los palots de madera o metal. Además, su durabilidad y facilidad de limpieza reducen significativamente los costos operativos y cumplen con normativas de higiene en el sector agroalimentario. [Palots rejillados](#)



Ref. 1044 Palot de plástico de 1200x1200x760 mm

Los **palots de plástico con paredes y fondo rejillados**, también conocidos como **bigbox** o **contenedores industriales de plástico**, son la opción ideal para sectores que necesitan almacenamiento seguro y eficiente con ventilación optimizada. Su diseño permite una correcta circulación del aire, evitando acumulaciones de humedad y garantizando la frescura de los productos, especialmente en la industria alimentaria, agrícola y logística.

[Leer más](#)

Características y beneficios clave □ Diseño rejillado para ventilación óptima El fondo y las paredes perforadas permiten la circulación del aire, evitando condensación y humedad. Esto es clave para productos como frutas, verduras y mercancía que necesita transpirar. □

Resistencia y larga vida útil El plástico de alta resistencia garantiza que los palots soporten grandes cargas sin deformarse. Además, son resistentes a golpes y cambios de temperatura, ideales para su uso en condiciones exigentes. □ Alternativa sostenible y reciclable Nuestros bigbox de plástico están fabricados con materiales reciclables, contribuyendo a una logística más sostenible y reduciendo el impacto ambiental en comparación con opciones de madera o cartón. □

Compatibles con sistemas logísticos Estos contenedores industriales son apilables y encajables, optimizando el espacio en almacenes y transporte. Además, su compatibilidad con carretillas y transpaletas facilita la manipulación y mejora la eficiencia operativa. □ Fáciles de limpiar y desinfectar A diferencia de los palots de madera, los bigbox de plástico no absorben humedad ni generan moho, lo que los hace ideales para entornos que requieren estrictos estándares de higiene, como la industria alimentaria y farmacéutica.

[Leer Más](#)

Categorías: [Palots rejillados de plástico](#), [Palots y Big Box de plástico](#), [Palots rejillados de plástico 1200x1200](#)

Descripción del producto

Palot de plástico de medida 1200x1200x760 m. Paredes y fondo rejillado con dos patines para volteo. Fabricado con polietileno, 770 litros de capacidad. 100% reciclable. Fabricados en **plástico de alta calidad**, estos **contenedores industriales** son resistentes a impactos, temperaturas extremas y agentes químicos, lo que los convierte en una alternativa superior a los palots de madera o metal. Además, su durabilidad y facilidad de limpieza reducen significativamente los costos operativos y cumplen con normativas de higiene en el sector agroalimentario. [Palots rejillados](#)



Ref. 1063 Palot plástico de 1200x1200x760 mm 3 patines

Los **palots de plástico con paredes y fondo rejillados**, también conocidos como **bigbox** o **contenedores industriales de plástico**, son la opción ideal para sectores que necesitan almacenamiento seguro y eficiente con ventilación optimizada. Su diseño permite una correcta circulación del aire, evitando acumulaciones de humedad y garantizando la frescura de los productos, especialmente en la industria alimentaria, agrícola y logística.

[Leer más](#)

Características y beneficios clave □ Diseño rejillado para ventilación óptima El fondo y las paredes perforadas permiten la circulación del aire, evitando condensación y humedad. Esto es clave para productos como frutas, verduras y mercancía que necesita transpirar. □

Resistencia y larga vida útil El plástico de alta resistencia garantiza que los palots soporten grandes cargas sin deformarse. Además, son resistentes a golpes y cambios de temperatura, ideales para su uso en condiciones exigentes. □ Alternativa sostenible y reciclable Nuestros bigbox de plástico están fabricados con materiales reciclables, contribuyendo a una logística más sostenible y reduciendo el impacto ambiental en comparación con opciones de madera o cartón. □

Compatibles con sistemas logísticos Estos contenedores industriales son apilables y encajables, optimizando el espacio en almacenes y transporte. Además, su compatibilidad con carretillas y transpaletas facilita la manipulación y mejora la eficiencia operativa. □ Fáciles de limpiar y desinfectar A diferencia de los palots de madera, los bigbox de plástico no absorben humedad ni generan moho, lo que los hace ideales para entornos que requieren estrictos estándares de higiene, como la industria alimentaria y farmacéutica.

[Leer Más](#)

Categorías: [Palots rejillados de plástico](#), [Palots y Big Box de plástico](#), [Palots rejillados de plástico 1200x1200](#)

Descripción del producto

Palot box contenedor plástico 1200x1200x760 mm. Paredes y fondo rejillado con tres patines para volteo. Fabricado con polietileno, 770 litros de capacidad. 100% reciclable. Fabricados en **plástico de alta calidad**, estos **contenedores industriales** son resistentes a impactos, temperaturas extremas y agentes químicos, lo que los convierte en una alternativa superior a los palots de madera o metal. Además, su durabilidad y facilidad de limpieza reducen significativamente los costos operativos y cumplen con normativas de higiene en el sector agroalimentario. [Palots rejillados](#)



Ref. 1039 Palot de plástico de 1200x1200x630 mm

Los **palots de plástico con paredes y fondo rejillados**, también conocidos como **bigbox** o **contenedores industriales de plástico**, son la opción ideal para sectores que necesitan almacenamiento seguro y eficiente con ventilación optimizada. Su diseño permite una correcta circulación del aire, evitando acumulaciones de humedad y garantizando la frescura de los productos, especialmente en la industria alimentaria, agrícola y logística.

[Leer más](#)

Características y beneficios clave □ Diseño rejillado para ventilación óptima El fondo y las paredes perforadas permiten la circulación del aire, evitando condensación y humedad. Esto es clave para productos como frutas, verduras y mercancía que necesita transpirar. □

Resistencia y larga vida útil El plástico de alta resistencia garantiza que los palots soporten grandes cargas sin deformarse. Además, son resistentes a golpes y cambios de temperatura, ideales para su uso en condiciones exigentes. □ Alternativa sostenible y reciclable Nuestros bigbox de plástico están fabricados con materiales reciclables, contribuyendo a una logística más sostenible y reduciendo el impacto ambiental en comparación con opciones de madera o cartón. □

Compatibles con sistemas logísticos Estos contenedores industriales son apilables y encajables, optimizando el espacio en almacenes y transporte. Además, su compatibilidad con carretillas y transpaletas facilita la manipulación y mejora la eficiencia operativa. □ Fáciles de limpiar y desinfectar A diferencia de los palots de madera, los bigbox de plástico no absorben humedad ni generan moho, lo que los hace ideales para entornos que requieren estrictos estándares de higiene, como la industria alimentaria y farmacéutica.

[Leer Más](#)

Categorías: [Palots rejillados de plástico](#), [Palots y Big Box de plástico](#), [Palots rejillados de plástico 1200x1200](#)

Descripción del producto

Palot de plástico de medida 1200x1200x630 mm Paredes y fondo rejillado con cuatro pies. Fabricado con polietileno, 620 litros de capacidad. 100% reciclable. Fabricados en **plástico de alta calidad**, estos **contenedores industriales** son resistentes a impactos, temperaturas extremas y agentes químicos, lo que los convierte en una alternativa superior a los palots de madera o metal. Además, su durabilidad y facilidad de limpieza reducen significativamente los costos operativos y cumplen con normativas de higiene en el sector agroalimentario. [Palots rejillados](#)



Ref. 1121 Palot de plástico de 1200x1000x780 mm

Los **palots de plástico con paredes y fondo rejillados**, también conocidos como **bigbox** o **contenedores industriales de plástico**, son la opción ideal para sectores que necesitan almacenamiento seguro y eficiente con ventilación optimizada. Su diseño permite una correcta circulación del aire, evitando acumulaciones de humedad y garantizando la frescura de los productos, especialmente en la industria alimentaria, agrícola y logística.

[Leer más](#)

Características y beneficios clave □ **Diseño rejillado para ventilación óptima** El fondo y las paredes perforadas permiten la circulación del aire, evitando condensación y humedad. Esto es clave para productos como frutas, verduras y mercancía que necesita transpirar. □

Resistencia y larga vida útil El plástico de alta resistencia garantiza que los palots soporten grandes cargas sin deformarse. Además, son resistentes a golpes y cambios de temperatura, ideales para su uso en condiciones exigentes. □ **Alternativa sostenible y reciclable** Nuestros bigbox de plástico están fabricados con materiales reciclables, contribuyendo a una logística más sostenible y reduciendo el impacto ambiental en comparación con opciones de madera o cartón. □

Compatibles con sistemas logísticos Estos contenedores industriales son apilables y encajables, optimizando el espacio en almacenes y transporte. Además, su compatibilidad con carretillas y transpaletas facilita la manipulación y mejora la eficiencia operativa. □ **Fáciles de limpiar y desinfectar** A diferencia de los palots de madera, los bigbox de plástico no absorben humedad ni generan moho, lo que los hace ideales para entornos que requieren estrictos estándares de higiene, como la industria alimentaria y farmacéutica.

[Leer Más](#)

Categorías: [Palots rejillados de plástico 1200x1000](#), [Palots rejillados de plástico](#), [Palots y Big Box de plástico](#)

Descripción del producto

Palot de plástico de medida 1200x1000x780 mm Paredes y fondo rejillado con tres patines para volteo. Fabricado con polietileno, apilable de 676 litros de capacidad. Fabricados en **plástico de alta calidad**, estos **contenedores industriales** son resistentes a impactos, temperaturas extremas y agentes químicos, lo que los convierte en una alternativa superior a los palots de madera o metal. Además, su durabilidad y facilidad de limpieza reducen significativamente los costos operativos y cumplen con normativas de higiene en el sector agroalimentario. [Palots rejillados](#)



Ref. 1120 Palot plástico de 1200x1000x780 rejillado 2 patines

Los palots de plástico con paredes y fondo rejillados, también conocidos como bigbox o contenedores industriales de plástico, son la opción ideal para sectores que necesitan almacenamiento seguro y eficiente con ventilación optimizada.

[Leer más](#)

Su diseño permite una correcta circulación del aire, evitando acumulaciones de humedad y garantizando la frescura de los productos, especialmente en la industria alimentaria, agrícola y logística. Fabricados en plástico de alta calidad, estos contenedores industriales son resistentes a impactos, temperaturas extremas y agentes químicos, lo que los convierte en una alternativa superior a los palots de madera o metal.

[Leer Más](#)

Categorías: [Palots rejillados de plástico](#), [Palots rejillados de plástico 1200x1000](#), [Palots y Big Box de plástico](#)

Descripción del producto

Fabricado con polietileno, apilable, 100% reciclable y 676 litros de capacidad. □ Industria agrícola y alimentaria: ideales para frutas, verduras y productos perecederos que necesitan ventilación. □ Sector logístico y distribución: permiten el almacenamiento y transporte eficiente de grandes volúmenes de mercancía. □ Industria manufacturera y automoción: perfectos para piezas, componentes y materiales industriales. □ Sector pesquero y cárnico: su resistencia a la humedad y facilidad de limpieza los hacen ideales para estos sectores. [Ver más](#)



Ref. 1119 Palot de plástico de 1200x1000x780 mm

Los **palots de plástico con paredes y fondo rejillados**, también conocidos como **bigbox** o **contenedores industriales de plástico**, son la opción ideal para sectores que necesitan almacenamiento seguro y eficiente con ventilación optimizada. Su diseño permite una correcta circulación del aire, evitando acumulaciones de humedad y garantizando la frescura de los productos, especialmente en la industria alimentaria, agrícola y logística.

[Leer más](#)

Características y beneficios clave □ **Diseño rejillado para ventilación óptima** El fondo y las paredes perforadas permiten la circulación del aire, evitando condensación y humedad. Esto es clave para productos como frutas, verduras y mercancía que necesita transpirar. □ **Resistencia y larga vida útil** El plástico de alta resistencia garantiza que los palots soporten grandes cargas sin deformarse. Además, son resistentes a golpes y cambios de temperatura, ideales para su uso en condiciones exigentes. □ **Alternativa sostenible y reciclable** Nuestros bigbox de plástico están fabricados con materiales reciclables, contribuyendo a una logística más sostenible y reduciendo el impacto ambiental en comparación con opciones de madera o cartón. □

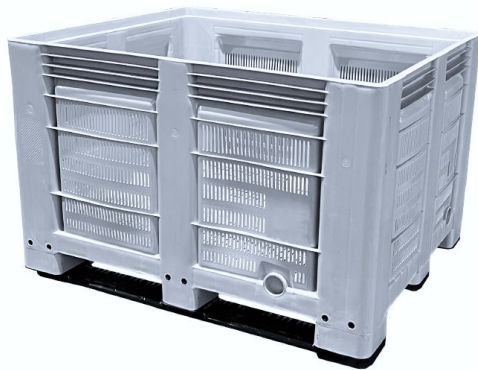
Compatibles con sistemas logísticos Estos contenedores industriales son apilables y encajables, optimizando el espacio en almacenes y transporte. Además, su compatibilidad con carretillas y transpaletas facilita la manipulación y mejora la eficiencia operativa. □ Fáciles de limpiar y desinfectar A diferencia de los palots de madera, los bigbox de plástico no absorben humedad ni generan moho, lo que los hace ideales para entornos que requieren estrictos estándares de higiene, como la industria alimentaria y farmacéutica.

[Leer Más](#)

Categorías: [Palots rejillados de plástico](#), [Palots rejillados de plástico 1200x1000](#), [Palots y Big Box de plástico](#)

Descripción del producto

Palot de plástico de medida 1200x1000x780 mm Paredes y fondo rejillado con cuatro pies. Fabricado con polietileno, apilable, 100% reciclable y 676 litros de capacidad. Fabricados en **plástico de alta calidad**, estos **contenedores industriales** son resistentes a impactos, temperaturas extremas y agentes químicos, lo que los convierte en una alternativa superior a los palots de madera o metal. Además, su durabilidad y facilidad de limpieza reducen significativamente los costos operativos y cumplen con normativas de higiene en el sector agroalimentario. [Palots rejillados](#)



Ref. 1009B Palot plástico rejillado de 1200x1000x780 mm.

Los palots de plástico con paredes y fondo rejillados ofrecen una solución versátil y eficiente para las industrias agrícola, alimentaria y logística. Su diseño rejillado garantiza una excelente ventilación, lo que los convierte en la opción ideal para productos perecederos como frutas, verduras y otros alimentos frescos. Fabricados con plástico de alta calidad y totalmente reciclable, estos palots combinan resistencia, durabilidad y ligereza. Son capaces de soportar cargas pesadas sin comprometer su integridad estructural, lo que los hace ideales para un uso intensivo en entornos exigentes. Además, su resistencia a la humedad, productos químicos y cambios de temperatura garantiza un rendimiento excepcional en cualquier condición climática.

[Leer Más](#)

Categorías: [Palots rejillados de plástico](#), [Palots rejillados de plástico 1200x1000](#), [Palots y Big Box de plástico](#)

Descripción del producto

Palot de plástico rejillado de medida 1200x1000x780 mm. con 3 patines para volteo. Apilable 10 alturas, de 690 litros de capacidad. Gracias a su diseño ergonómico, los palots de plástico rejillados facilitan la manipulación y el apilado, optimizando el espacio en almacenes y transportes. Su mantenimiento es sencillo, ya que son fáciles de limpiar y no absorben olores ni contaminantes, garantizando así el cumplimiento de los estándares de higiene más exigentes. [Palots rejillados](#)



Ref. 1008B Palot plástico rejillado de 1200x1000x780 mm con 2 patines

Los palots de plástico con paredes y fondo rejillados, también conocidos como bigbox o contenedores industriales de plástico, son la opción ideal para sectores que necesitan almacenamiento seguro y eficiente con ventilación optimizada.

[Leer más](#)

Su diseño permite una correcta circulación del aire, evitando acumulaciones de humedad y garantizando la frescura de los productos, especialmente en la industria alimentaria, agrícola y logística. Fabricados en plástico de alta calidad, estos contenedores industriales son resistentes a impactos, temperaturas extremas y agentes químicos, lo que los convierte en una alternativa superior a los palots de madera o metal.

[Leer Más](#)

Categorías: [Palots rejillados de plástico](#), [Palots rejillados de plástico 1200x1000](#), [Palots y Big Box de plástico](#)

Descripción del producto

Palot de plástico rejillado de medida 1200x1000x780mm. Apilable hasta 10 alturas de 690 litros de capacidad y con 2 patines para volteo. □ Industria agrícola y alimentaria: ideales para frutas, verduras y productos perecederos que necesitan ventilación. □ Sector logístico y distribución: permiten el almacenamiento y transporte eficiente de grandes volúmenes de mercancía. □ Industria manufacturera y automoción: perfectos para piezas, componentes y materiales industriales. □ Sector pesquero y cárnico: su resistencia a la humedad y facilidad de limpieza los hacen ideales para estos sectores. [Ver más](#)



Ref. 1000B Palot plástico rejillado de 1200x1000x780 mm. 4 pies

Los palots de plástico con paredes y fondo rejillados, también conocidos como bigbox o contenedores industriales de plástico, son la opción ideal para sectores que necesitan almacenamiento seguro y eficiente con ventilación optimizada.

[Leer más](#)

Su diseño permite una correcta circulación del aire, evitando acumulaciones de humedad y garantizando la frescura de los productos, especialmente en la industria alimentaria, agrícola y logística. Fabricados en plástico de alta calidad, estos contenedores industriales son resistentes a impactos, temperaturas extremas y agentes químicos, lo que los convierte en una alternativa superior a los palots de madera o metal.

[Leer Más](#)

Categorías: [Palots rejillados de plástico](#), [Palots rejillados de plástico 1200x1000](#), [Palots y Big Box de plástico](#)

Descripción del producto

Palot de plástico rejillado de medida 1200x1000x780 mm. Apilable hasta 10 alturas y 690 litros de capacidad.



Ref. 1116 Palot de plástico de 1200x1000x630 mm

Los **palots de plástico con paredes y fondo rejillados**, también conocidos como **bigbox** o **contenedores industriales de plástico**, son la opción ideal para sectores que necesitan almacenamiento seguro y eficiente con ventilación optimizada. Su diseño permite una correcta circulación del aire, evitando acumulaciones de humedad y garantizando la frescura de los productos, especialmente en la industria alimentaria, agrícola y logística.

[Leer más](#)

Características y beneficios clave □ Diseño rejillado para ventilación óptima El fondo y las paredes perforadas permiten la circulación del aire, evitando condensación y humedad. Esto es clave para productos como frutas, verduras y mercancía que necesita transpirar. □

Resistencia y larga vida útil El plástico de alta resistencia garantiza que los palots soporten grandes cargas sin deformarse. Además, son resistentes a golpes y cambios de temperatura, ideales para su uso en condiciones exigentes. □ Alternativa sostenible y reciclable Nuestros bigbox de plástico están fabricados con materiales reciclables, contribuyendo a una logística más sostenible y reduciendo el impacto ambiental en comparación con opciones de madera o cartón. □

Compatibles con sistemas logísticos Estos contenedores industriales son apilables y encajables, optimizando el espacio en almacenes y transporte. Además, su compatibilidad con carretillas y transpaletas facilita la manipulación y mejora la eficiencia operativa. □ Fáciles de limpiar y desinfectar A diferencia de los palots de madera, los bigbox de plástico no absorben humedad ni generan moho, lo que los hace ideales para entornos que requieren estrictos estándares de higiene, como la industria alimentaria y farmacéutica.

[Leer Más](#)

Categorías: [Palots rejillados de plástico](#), [Palots rejillados de plástico 1200x1000](#), [Palots y Big Box de plástico](#)

Descripción del producto

Palot de plástico de medida 1200x1000x630 mm Paredes y fondo rejillado con cuatro pies. Fabricado con polietileno, capacidad de 512 litros. 100% reciclable. Fabricados en **plástico de alta calidad**, estos **contenedores industriales** son resistentes a impactos, temperaturas extremas y agentes químicos, lo que los convierte en una alternativa superior a los palots de madera o metal. Además, su durabilidad y facilidad de limpieza reducen significativamente los costos operativos y cumplen con normativas de higiene en el sector agroalimentario. [Palots rejillados](#)



Ref. 1115 Palot plástico de 1200x1000x580 mm. 3 patines

Los palots de plástico con paredes y fondo rejillados, también conocidos como bigbox o contenedores industriales de plástico, son la opción ideal para sectores que necesitan almacenamiento seguro y eficiente con ventilación optimizada.

Leer más

Su diseño permite una correcta circulación del aire, evitando acumulaciones de humedad y garantizando la frescura de los productos, especialmente en la industria alimentaria, agrícola y logística. Fabricados en plástico de alta calidad, estos contenedores industriales son resistentes a impactos, temperaturas extremas y agentes químicos, lo que los convierte en una alternativa superior a los palots de madera o metal.

[Leer Más](#)

Categorías: [Palots rejillados de plástico](#), [Palots rejillados de plástico 1200x1000](#), [Palots y Big Box de plástico](#)

Descripción del producto

Palot box de plástico 1200x1000x580 mm. Paredes y fondo rejillado con tres patines para volteo. Fabricado con polietileno, capacidad de 456 litros. 100% reciclable.

Ref. 1114 Palot de plástico de 1200x1000x580 mm

Los **palots de plástico con paredes y fondo rejillados**, también conocidos como **bigbox** o **contenedores industriales de plástico**, son la opción ideal para sectores que necesitan almacenamiento seguro y eficiente con ventilación optimizada. Su diseño permite una correcta circulación del aire, evitando acumulaciones de humedad y garantizando la frescura de los productos, especialmente en la industria alimentaria, agrícola y logística.

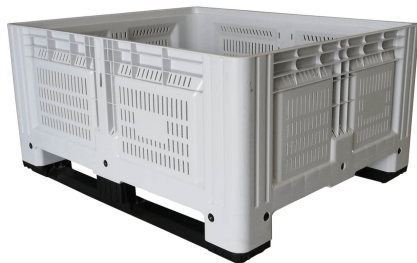
Leer más

Características y beneficios clave

- Diseño rejillado para ventilación óptima El fondo y las paredes perforadas permiten la circulación del aire, evitando condensación y humedad. Esto es clave para productos como frutas, verduras y mercancía que necesita transpirar. □

- Resistencia y larga vida útil El plástico de alta resistencia garantiza que los palots soporten grandes cargas sin deformarse. Además, son resistentes a golpes y cambios de temperatura, ideales para su uso en condiciones exigentes. □
- Alternativa sostenible y reciclable Nuestros bigbox de plástico están fabricados con materiales reciclables, contribuyendo a una logística más sostenible y reduciendo el impacto ambiental en comparación con opciones de madera o cartón. □

- Compatibles con sistemas logísticos Estos contenedores industriales son apilables y encajables, optimizando el espacio en almacenes y transporte. Además, su compatibilidad con carretillas y transpaletas facilita la manipulación y mejora la eficiencia operativa. □
- Fáciles de limpiar y desinfectar A diferencia de los palots de madera, los bigbox



de plástico no absorben humedad ni generan moho, lo que los hace ideales para entornos que requieren estrictos estándares de higiene, como la industria alimentaria y farmacéutica.

[Leer Más](#)

Categorías: [Palots rejillados de plástico](#), [Palots rejillados de plástico 1200x1000](#), [Palots y Big Box de plástico](#)

Descripción del producto

Palot de plástico de medida 1200x1000x580 mm Paredes y fondo rejillado con dos patines para volteo. Fabricado con polietileno, capacidad de 456 litros. 100% reciclable. Fabricados en **plástico de alta calidad**, estos **contenedores industriales** son resistentes a impactos, temperaturas extremas y agentes químicos, lo que los convierte en una alternativa superior a los palots de madera o metal. Además, su durabilidad y facilidad de limpieza reducen significativamente los costos operativos y cumplen con normativas de higiene en el sector agroalimentario. [Palots rejillados](#)



Ref. 1113 Palot de plástico de 1200x1000x580 mm

Los **palots de plástico con paredes y fondo rejillados**, también conocidos como **bigbox** o **contenedores industriales de plástico**, son la opción ideal para sectores que necesitan almacenamiento seguro y eficiente con ventilación optimizada. Su diseño permite una correcta circulación del aire, evitando acumulaciones de humedad y garantizando la frescura de los productos, especialmente en la industria alimentaria, agrícola y logística.

[Leer más](#)

Características y beneficios clave □ Diseño rejillado para ventilación óptima El fondo y las paredes perforadas permiten la circulación del aire, evitando condensación y humedad. Esto es clave para productos como frutas, verduras y mercancía que necesita transpirar. □

Resistencia y larga vida útil El plástico de alta resistencia garantiza que los palots soporten grandes cargas sin deformarse. Además, son resistentes a golpes y cambios de temperatura, ideales para su uso en condiciones exigentes. □ Alternativa sostenible y reciclable Nuestros bigbox de plástico están fabricados con materiales reciclables, contribuyendo a una logística más sostenible y reduciendo el impacto ambiental en comparación con opciones de madera o cartón. □

Compatibles con sistemas logísticos Estos contenedores industriales son apilables y encajables, optimizando el espacio en almacenes y transporte. Además, su compatibilidad con carretillas y transpaletas facilita la manipulación y mejora la eficiencia operativa. □ Fáciles de limpiar y desinfectar A diferencia de los palots de madera, los bigbox de plástico no absorben humedad ni generan moho, lo que los hace ideales para entornos que requieren estrictos estándares de higiene, como la industria alimentaria y farmacéutica.

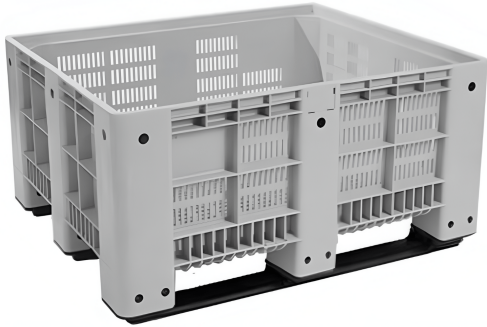
Compatibles con sistemas logísticos Estos contenedores industriales son apilables y encajables, optimizando el espacio en almacenes y transporte. Además, su compatibilidad con carretillas y transpaletas facilita la manipulación y mejora la eficiencia operativa. □ Fáciles de limpiar y desinfectar A diferencia de los palots de madera, los bigbox de plástico no absorben humedad ni generan moho, lo que los hace ideales para entornos que requieren estrictos estándares de higiene, como la industria alimentaria y farmacéutica.

[Leer Más](#)

Categorías: [Palots rejillados de plástico](#), [Palots rejillados de plástico 1200x1000](#), [Palots y Big Box de plástico](#)

Descripción del producto

Palot de plástico de medida 1200x1000x580 mm Paredes y fondo rejillado con cuatro pies. Fabricado con polietileno, capacidad de 456 litros. 100% reciclable. Fabricados en **plástico de alta calidad**, estos **contenedores industriales** son resistentes a impactos, temperaturas extremas y agentes químicos, lo que los convierte en una alternativa superior a los palots de madera o metal. Además, su durabilidad y facilidad de limpieza reducen significativamente los costos operativos y cumplen con normativas de higiene en el sector agroalimentario. [Palots rejillados](#)



Ref. 1024 Palot de plástico de 1200x1000x580 mm

Los **palots de plástico con paredes y fondo rejillados**, también conocidos como **bigbox** o **contenedores industriales de plástico**, son la opción ideal para sectores que necesitan almacenamiento seguro y eficiente con ventilación optimizada. Su diseño permite una correcta circulación del aire, evitando acumulaciones de humedad y garantizando la frescura de los productos, especialmente en la industria alimentaria, agrícola y logística.

[Leer más](#)

Características y beneficios clave □ **Diseño rejillado para ventilación óptima** El fondo y las paredes perforadas permiten la circulación del aire, evitando condensación y humedad. Esto es clave para productos como frutas, verduras y mercancía que necesita transpirar. □

Resistencia y larga vida útil El plástico de alta resistencia garantiza que los palots soporten grandes cargas sin deformarse. Además, son resistentes a golpes y cambios de temperatura, ideales para su uso en condiciones exigentes. □ **Alternativa sostenible y reciclable** Nuestros bigbox de plástico están fabricados con materiales reciclables, contribuyendo a una logística más sostenible y reduciendo el impacto ambiental en comparación con opciones de madera o cartón. □

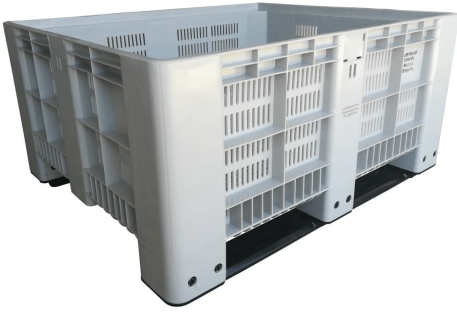
Compatibles con sistemas logísticos Estos contenedores industriales son apilables y encajables, optimizando el espacio en almacenes y transporte. Además, su compatibilidad con carretillas y transpaletas facilita la manipulación y mejora la eficiencia operativa. □ **Fáciles de limpiar y desinfectar** A diferencia de los palots de madera, los bigbox de plástico no absorben humedad ni generan moho, lo que los hace ideales para entornos que requieren estrictos estándares de higiene, como la industria alimentaria y farmacéutica.

[Leer Más](#)

Categorías: [Palots rejillados de plástico](#), [Palots rejillados de plástico 1200x1000](#), [Palots y Big Box de plástico](#)

Descripción del producto

Palot de plástico de medida 1200x1000x580 mm Paredes y fondo rejillado con tres patines para volteo. Fabricado con polietileno, 400 litros de capacidad y 100% reciclable. Fabricados en **plástico de alta calidad**, estos **contenedores industriales** son resistentes a impactos, temperaturas extremas y agentes químicos, lo que los convierte en una alternativa superior a los palots de madera o metal. Además, su durabilidad y facilidad de limpieza reducen significativamente los costos operativos y cumplen con normativas de higiene en el sector agroalimentario. [Palots rejillados](#)



Ref. 1010 Palot de plástico de 1200x1000x580 mm

Los **palots de plástico con paredes y fondo rejillados**, también conocidos como **bigbox** o **contenedores industriales de plástico**, son la opción ideal para sectores que necesitan almacenamiento seguro y eficiente con ventilación optimizada. Su diseño permite una correcta circulación del aire, evitando acumulaciones de humedad y garantizando la frescura de los productos, especialmente en la industria alimentaria, agrícola y logística.

[Leer más](#)

Características y beneficios clave □ **Diseño rejillado para ventilación óptima** El fondo y las paredes perforadas permiten la circulación del aire, evitando condensación y humedad. Esto es clave para productos como frutas, verduras y mercancía que necesita transpirar. □

Resistencia y larga vida útil El plástico de alta resistencia garantiza que los palots soporten grandes cargas sin deformarse. Además, son resistentes a golpes y cambios de temperatura, ideales para su uso en condiciones exigentes. □ **Alternativa sostenible y reciclable** Nuestros bigbox de plástico están fabricados con materiales reciclables, contribuyendo a una logística más sostenible y reduciendo el impacto ambiental en comparación con opciones de madera o cartón. □

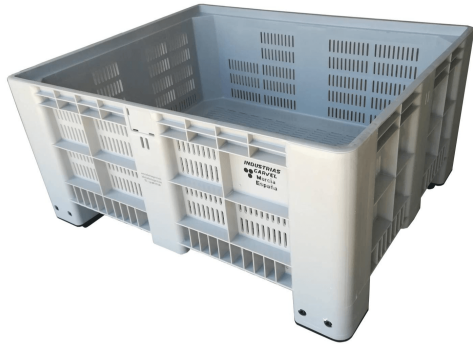
Compatibles con sistemas logísticos Estos contenedores industriales son apilables y encajables, optimizando el espacio en almacenes y transporte. Además, su compatibilidad con carretillas y transpaletas facilita la manipulación y mejora la eficiencia operativa. □ **Fáciles de limpiar y desinfectar** A diferencia de los palots de madera, los bigbox de plástico no absorben humedad ni generan moho, lo que los hace ideales para entornos que requieren estrictos estándares de higiene, como la industria alimentaria y farmacéutica.

[Leer Más](#)

Categorías: [Palots rejillados de plástico](#), [Palots rejillados de plástico 1200x1000](#), [Palots y Big Box de plástico](#)

Descripción del producto

Palot de plástico de medida 1200x1000x580 mm Paredes y fondo rejillado con dos patines para volteo. Fabricado con polietileno, 400 litros de capacidad y 100% reciclable. Fabricados en **plástico de alta calidad**, estos **contenedores industriales** son resistentes a impactos, temperaturas extremas y agentes químicos, lo que los convierte en una alternativa superior a los palots de madera o metal. Además, su durabilidad y facilidad de limpieza reducen significativamente los costos operativos y cumplen con normativas de higiene en el sector agroalimentario. [Palots rejillados](#)



Ref. 1001 Palot de plástico de 1200x1000x580 mm

Los **palots de plástico con paredes y fondo rejillados**, también conocidos como **bigbox** o **contenedores industriales de plástico**, son la opción ideal para sectores que necesitan almacenamiento seguro y eficiente con ventilación optimizada. Su diseño permite una correcta circulación del aire, evitando acumulaciones de humedad y garantizando la frescura de los productos, especialmente en la industria alimentaria, agrícola y logística.

[Leer más](#)

Características y beneficios clave □ **Diseño rejillado para ventilación óptima** El fondo y las paredes perforadas permiten la circulación del aire, evitando condensación y humedad. Esto es clave para productos como frutas, verduras y mercancía que necesita transpirar. □

Resistencia y larga vida útil El plástico de alta resistencia garantiza que los palots soporten grandes cargas sin deformarse. Además, son resistentes a golpes y cambios de temperatura, ideales para su uso en condiciones exigentes. □ **Alternativa sostenible y reciclable** Nuestros bigbox de plástico están fabricados con materiales reciclables, contribuyendo a una logística más sostenible y reduciendo el impacto ambiental en comparación con opciones de madera o cartón. □

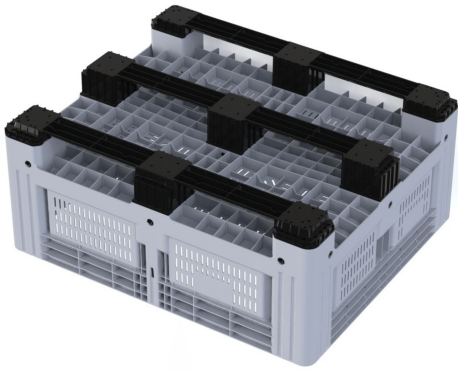
Compatibles con sistemas logísticos Estos contenedores industriales son apilables y encajables, optimizando el espacio en almacenes y transporte. Además, su compatibilidad con carretillas y transpaletas facilita la manipulación y mejora la eficiencia operativa. □ **Fáciles de limpiar y desinfectar** A diferencia de los palots de madera, los bigbox de plástico no absorben humedad ni generan moho, lo que los hace ideales para entornos que requieren estrictos estándares de higiene, como la industria alimentaria y farmacéutica.

[Leer Más](#)

Categorías: [Palots rejillados de plástico](#), [Palots rejillados de plástico 1200x1000](#), [Palots y Big Box de plástico](#)

Descripción del producto

Palot de plástico de medida 1200x1000x580 mm Paredes y fondo rejillado con cuatro pies. Fabricado con polietileno, 400 litros de capacidad y 100% reciclable. Fabricados en **plástico de alta calidad**, estos **contenedores industriales** son resistentes a impactos, temperaturas extremas y agentes químicos, lo que los convierte en una alternativa superior a los palots de madera o metal. Además, su durabilidad y facilidad de limpieza reducen significativamente los costos operativos y cumplen con normativas de higiene en el sector agroalimentario. [Palots rejillados](#)



Ref. 1112 Palot plástico de 1200x1000x500 mm. 3 patines

Fabricados en **plástico de alta calidad**, estos **contenedores industriales** son resistentes a impactos, temperaturas extremas y agentes químicos, lo que los convierte en una alternativa superior a los palots de madera o metal. Además, su durabilidad y facilidad de limpieza reducen significativamente los costos operativos y cumplen con normativas de higiene en el sector agroalimentario.

Leer más

Características y beneficios clave □ Diseño rejillado para ventilación óptima El fondo y las paredes perforadas permiten la circulación del aire, evitando condensación y humedad. Esto es clave para productos como frutas, verduras y mercancía que necesita transpirar. □

Resistencia y larga vida útil El plástico de alta resistencia garantiza que los palots soporten grandes cargas sin deformarse. Además, son resistentes a golpes y cambios de temperatura, ideales para su uso en condiciones exigentes. □ Alternativa sostenible y reciclable Nuestros bigbox de plástico están fabricados con materiales reciclables,

contribuyendo a una logística más sostenible y reduciendo el impacto ambiental en comparación con opciones de madera o cartón. □

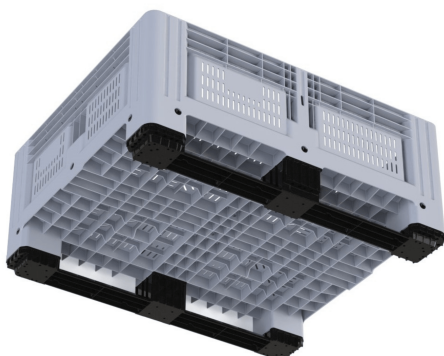
Compatibles con sistemas logísticos Estos contenedores industriales son apilables y encajables, optimizando el espacio en almacenes y transporte. Además, su compatibilidad con carretillas y transpaletas facilita la manipulación y mejora la eficiencia operativa. □ Fáciles de limpiar y desinfectar A diferencia de los palots de madera, los bigbox de plástico no absorben humedad ni generan moho, lo que los hace ideales para entornos que requieren estrictos estándares de higiene, como la industria alimentaria y farmacéutica.

[Leer Más](#)

Categorías: [Palots rejillados de plástico](#), [Palots rejillados de plástico 1200x1000](#), [Palots y Big Box de plástico](#)

Descripción del producto

Palot box de plástico 1200x1000x500 mm. Paredes y fondo rejillado, con tres patines para volteo. Fabricado con polietileno, 100% reciclable y 368 litros de capacidad. Los **palots de plástico con paredes y fondo rejillados**, también conocidos como **bigbox** o **contenedores industriales de plástico**, son la opción ideal para sectores que necesitan almacenamiento seguro y eficiente con ventilación optimizada. Su diseño permite una correcta circulación del aire, evitando acumulaciones de humedad y garantizando la frescura de los productos, especialmente en la industria alimentaria, agrícola y logística. [Palots rejillados](#)



Ref. 1111 Palot plástico de 1200x1000x500 mm. 2 patines

Los **palots de plástico con paredes y fondo rejillados**, también conocidos como **bigbox** o **contenedores industriales de plástico**, son la opción ideal para sectores que necesitan almacenamiento seguro y eficiente con ventilación optimizada. Su diseño permite una correcta circulación del aire, evitando acumulaciones de humedad y garantizando la frescura de los productos, especialmente en la

industria alimentaria, agrícola y logística.

Leer más

Aplicaciones principales □ Industria agrícola y alimentaria: ideales para frutas, verduras y productos perecederos que necesitan ventilación. □ Sector logístico y distribución: permiten el almacenamiento y transporte eficiente de grandes volúmenes de mercancía. □ Industria manufacturera y automoción: perfectos para piezas, componentes y materiales industriales. □ Sector pesquero y cárnico: su resistencia a la humedad y facilidad de limpieza los hacen ideales para estos sectores. Si buscas contenedores industriales de plástico que ofrezcan durabilidad, eficiencia y facilidad de uso, nuestros palots de plástico rejillados son la mejor opción. ¡Consulta nuestro catálogo y elige el modelo que mejor se adapte a tus necesidades!

Aplicaciones principales

□ **Industria agrícola y alimentaria:** ideales para frutas, verduras y productos perecederos que necesitan ventilación. □ **Sector logístico y distribución:** permiten el almacenamiento y transporte eficiente de grandes volúmenes de mercancía. □ **Industria manufacturera y automoción:** perfectos para piezas, componentes y materiales industriales. □ **Sector pesquero y cárnico:** su resistencia a la humedad y facilidad de limpieza los hacen ideales para estos sectores. Si buscas **contenedores industriales de plástico** que ofrezcan durabilidad, eficiencia y facilidad de uso, nuestros **palots de plástico rejillados** son la mejor opción. ¡Consulta nuestro catálogo y elige el modelo que mejor se adapte a tus necesidades!

[Leer Más](#)

Categorías: [Palots rejillados de plástico 1200x1000](#), [Palots rejillados de plástico](#), [Palots y Big Box de plástico](#)

Descripción del producto

Palot box de plástico 1200x1000x500 mm. Paredes y fondo rejillado, con dos patines para volteo. Fabricado con polietileno, 100% reciclable y 368 litros de capacidad. Fabricados en **plástico de alta calidad**, estos **contenedores industriales** son resistentes a impactos, temperaturas extremas y agentes químicos, lo que los convierte en una alternativa superior a los palots de madera o metal. Además, su durabilidad y facilidad de limpieza reducen significativamente los costos operativos y cumplen con normativas de higiene en el sector agroalimentario. [Palots rejillados](#)



Ref. 1110 Palot plástico de 1200x1000x500 mm 4 pies

Los **palots de plástico con paredes y fondo rejillados**, también conocidos como **bigbox** o **contenedores industriales de plástico**, son la opción ideal para sectores que necesitan almacenamiento seguro y eficiente con ventilación optimizada. Su diseño permite una correcta circulación del aire, evitando acumulaciones de humedad y garantizando la frescura de los productos, especialmente en la industria alimentaria, agrícola y logística.

Leer más

Características y beneficios clave □ Diseño rejillado para ventilación óptima El fondo y las paredes perforadas permiten la circulación del

aire, evitando condensación y humedad. Esto es clave para productos como frutas, verduras y mercancía que necesita transpirar. □ Resistencia y larga vida útil El plástico de alta resistencia garantiza que los palots soporten grandes cargas sin deformarse. Además, son resistentes a golpes y cambios de temperatura, ideales para su uso en condiciones exigentes. □ Alternativa sostenible y reciclable Nuestros bigbox de plástico están fabricados con materiales reciclables, contribuyendo a una logística más sostenible y reduciendo el impacto ambiental en comparación con opciones de madera o cartón. □ Compatibles con sistemas logísticos Estos contenedores industriales son apilables y encajables, optimizando el espacio en almacenes y transporte. Además, su compatibilidad con carretillas y transpaletas facilita la manipulación y mejora la eficiencia operativa. □ Fáciles de limpiar y desinfectar A diferencia de los palots de madera, los bigbox de plástico no absorben humedad ni generan moho, lo que los hace ideales para entornos que requieren estrictos estándares de higiene, como la industria alimentaria y farmacéutica.

[Leer Más](#)

Categorías: [Palots rejillados de plástico](#), [Palots rejillados de plástico 1200x1000](#), [Palots y Big Box de plástico](#)

Descripción del producto

Palot box de plástico 1200x1000x500 mm. Paredes y fondo rejillado de cuatro pies. Fabricado con polietileno. Capacidad 368 litros. Reciclable 100% Fabricados en **plástico de alta calidad**, estos **contenedores industriales** son resistentes a impactos, temperaturas extremas y agentes químicos, lo que los convierte en una alternativa superior a los palots de madera o metal. Además, su durabilidad y facilidad de limpieza reducen significativamente los costos operativos y cumplen con normativas de higiene en el sector agroalimentario. [Palots rejillados](#)



Ref. 1023 Palot de plástico de 1200x800x800 mm

Los **palots de plástico con paredes y fondo rejillados**, también conocidos como **bigbox** o **contenedores industriales de plástico**, son la opción ideal para sectores que necesitan almacenamiento seguro y eficiente con ventilación optimizada. Su diseño permite una correcta circulación del aire, evitando acumulaciones de humedad y garantizando la frescura de los productos, especialmente en la industria alimentaria, agrícola y logística.

[Leer más](#)

Características y beneficios clave □ Diseño rejillado para ventilación óptima El fondo y las paredes perforadas permiten la circulación del aire, evitando condensación y humedad. Esto es clave para productos como frutas, verduras y mercancía que necesita transpirar. □ Resistencia y larga vida útil El plástico de alta resistencia garantiza que los palots soporten grandes cargas sin deformarse. Además, son resistentes a golpes y cambios de temperatura, ideales para su uso en condiciones exigentes. □ Alternativa sostenible y reciclable Nuestros bigbox de plástico están fabricados con materiales reciclables, contribuyendo a una logística más sostenible y reduciendo el impacto ambiental en comparación con opciones de madera o cartón. □ Compatibles con sistemas logísticos Estos contenedores industriales

son apilables y encajables, optimizando el espacio en almacenes y transporte. Además, su compatibilidad con carretillas y transpaletas facilita la manipulación y mejora la eficiencia operativa. □ Fáciles de limpiar y desinfectar A diferencia de los palots de madera, los bigbox de plástico no absorben humedad ni generan moho, lo que los hace ideales para entornos que requieren estrictos estándares de higiene, como la industria alimentaria y farmacéutica.

[Leer Más](#)

Categorías: [Palots rejillados de plástico](#), [Palots y Big Box de plástico](#), [Palots rejillados de plástico 1200x800](#)

Descripción del producto

Palot de plástico de medida 1200x800x800 mm Paredes y fondo rejillado con cuatro pies. Fabricado con polietileno, capacidad 525 litros. 100% reciclable. Fabricados en **plástico de alta calidad**, estos **contenedores industriales** son resistentes a impactos, temperaturas extremas y agentes químicos, lo que los convierte en una alternativa superior a los palots de madera o metal. Además, su durabilidad y facilidad de limpieza reducen significativamente los costos operativos y cumplen con normativas de higiene en el sector agroalimentario. [Palots rejillados](#)
