

a Ref. 1362 1200x800m. Uso alimentario

[Leer Más](#)

Categorías: [Higiénicos](#), [Medida Europea 1200 x 800](#), [Palets](#)

Descripción del producto

Palet de 1200x800 m. Encajable, fabricado para uso alimentario. Peso 6,5 kilos, carga estática 3400 kilos.



b Ref. 1352 1200x800 base lisa encajable

[Leer Más](#)

Categorías: [Higiénicos](#), [Medida Europea 1200 x 800](#), [Palets](#)

Descripción del producto

Palet de 1200x800 m. Base lisa y 9 pies de apoyo. Apto para uso alimentario. Peso 7,8 kilos, carga en estática 3.400 kilos.



c Ref. 1346 1200x800 Base lisa, uso alimentario

[Leer Más](#)

Categorías: [Higiénicos](#), [Medida Europea 1200 x 800](#), [Palets](#)

Descripción del producto

Palet de 1200x800 m. Base lisa y 9 pies de apoyo. Apto para uso alimentario. Peso 7,8 kilos, carga en estática 3.400 kilos.



d Ref. 1367V Higiénico encajable

[Leer Más](#)

Categorías: [Higiénicos](#), [Medida Europea 1200 x 800](#), [Palets](#)

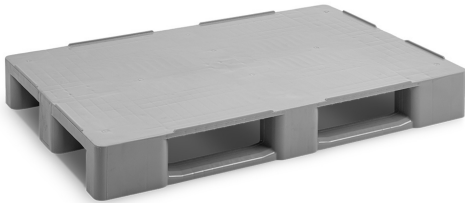
Descripción del producto

Palet de 1200x800 m. base perforada y encajable. Fabricado con polietieno apto para uso alimentario.

e Ref. 1356 1200x800 Higiénico

[Leer Más](#)

Categorías: [Higiénicos](#), [Medida Europea 1200 x 800](#), [Palets](#)



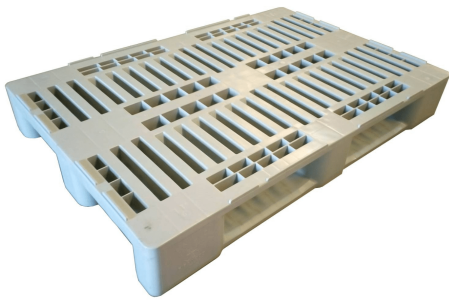
Descripción del producto

Palet higiénico 1200x800 base lisa con tres patines, de peso 12,75 kilos, carga en estática 4.000 kilos y 500 en estantería.

f Ref. 1305 H1 1200x800 Higiénico

[Leer Más](#)

Categorías: [Higiénicos](#), [Medida Europea 1200 x 800](#), [Palets](#)



Descripción del producto

Palet higiénico H1 estándar 1200x800 m. Fabricado con polietileno de alta densidad, compatibles con cajas desde E1 a E4.

Ref. 1305R H1 1200x800 mm

[Leer Más](#)

Categorías: [Higiénicos](#), [Medida Europea 1200 x 800](#), [Palets](#)



Descripción del producto

Palet H1 estándar 1200x800 m. Fabricado con polietileno de alta densidad reciclado, compatibles con cajas desde E1 a E4.
