

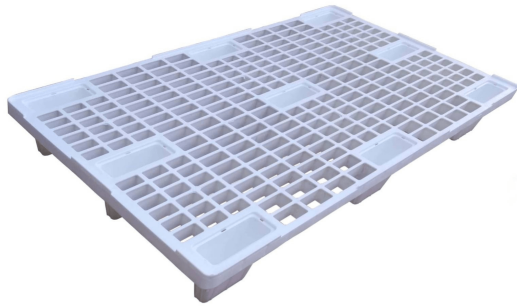
## a Ref. 1322 1200x800 rejillado 2 o 3 patines

[Leer Más](#)

**Categorías:** [Medida Europea 1200 x 800](#), [Medios](#), [Palets](#)

### Descripción del producto

Palet de 1200x800 m. Base perforada con 2 patines y 12 kilos de peso. Carga en estática 4.500 kilos y 750 en estantería.



## a Ref. 1362 1200x800m. Uso alimentario

[Leer Más](#)

**Categorías:** [Higiénicos](#), [Medida Europea 1200 x 800](#), [Palets](#)

### Descripción del producto

Palet de 1200x800 m. Encajable, fabricado para uso alimentario. Peso 6,5 kilos, carga estática 3400 kilos.



## a Ref. 1367 1200x800 m Encajable

[Leer Más](#)

**Categorías:** [Ligeros](#), [Medida Europea 1200 x 800](#), [Palets](#)

### Descripción del producto

Palet ligero de 1200x800 m. Encajable de 9 pies de apoyo y base perforada. Ideal para exportaciones, exento de normativa Nimf 15

## **b Ref. 1303 1200x800 liso con 2 o con 3 patines**

[Leer Más](#)

**Categorías:** [Medida Europea 1200 x 800](#), [Medios](#), [Palets](#)



### **Descripción del producto**

Palet de 1200x800 m. base lisa con 2/3 patines y 14 kilos de peso. Carga 4.500 kilos en estática y 750 kilos en estantería.

## **b Ref. 1352 1200x800 base lisa encajable**

[Leer Más](#)

**Categorías:** [Higiénicos](#), [Medida Europea 1200 x 800](#), [Palets](#)



### **Descripción del producto**

Palet de 1200x800 m. Base lisa y 9 pies de apoyo. Apto para uso alimentario. Peso 7,8 kilos, carga en estática 3.400 kilos.

## **b Ref. 1370 1200x800 mm con tres patines**

[Leer Más](#)

**Categorías:** [Ligeros](#), [Medida Europea 1200 x 800](#), [Palets](#)



### **Descripción del producto**

Palet ligero de 1200x800 m. con tres patines de apoyo. Exento de normativa Nimf 15 para exportaciones. Carga 2.000 kilos en estática.

## c Ref. 1346 1200x800 Base lisa, uso alimentario

[Leer Más](#)

**Categorías:** [Higiénicos](#), [Medida Europea 1200 x 800](#), [Palets](#)



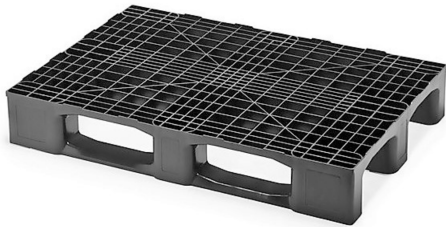
### Descripción del producto

Palet de 1200x800 m. Base lisa y 9 pies de apoyo. Apto para uso alimentario. Peso 7,8 kilos, carga en estática 3.400 kilos.

## c Ref.1369-1200x800-mm-3-patines

[Leer Más](#)

**Categorías:** [Medida Europea 1200 x 800](#), [Medios](#), [Palets](#)



### Descripción del producto

Palet de 1200x800 m. Base perforada, tres patines y peso de 11,70 kilos.

## d Ref. 1367V Higiénico encajable

[Leer Más](#)

**Categorías:** [Higiénicos](#), [Medida Europea 1200 x 800](#), [Palets](#)



### Descripción del producto

Palet de 1200x800 m. base perforada y encajable. Fabricado con polietieno apto para uso alimentario.



## d Ref. 1372 1200x800 mm sin patines

[Leer Más](#)

**Categorías:** [Medida Europea 1200 x 800](#), [Medios](#), [Palets](#)

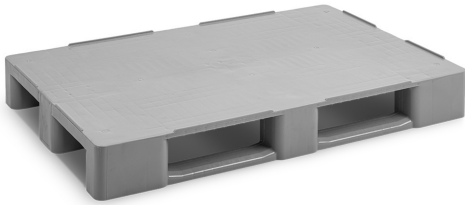
### Descripción del producto

Palet de 1200x800 m. Base perforada y 9 puntos de apoyo y 15,5 kgs. de peso. Carga en estática 6.000 kilos.

## e Ref. 1356 1200x800 Higiénico

[Leer Más](#)

**Categorías:** [Higiénicos](#), [Medida Europea 1200 x 800](#), [Palets](#)



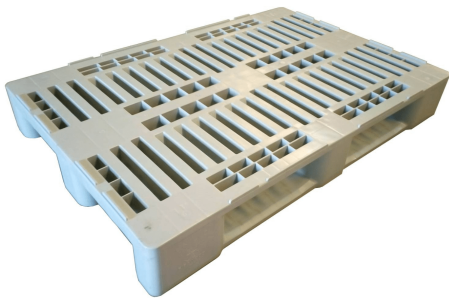
### Descripción del producto

Palet higiénico 1200x800 base lisa con tres patines, de peso 12,75 kilos, carga en estática 4.000 kilos y 500 en estantería.

## f Ref. 1305 H1 1200x800 Higiénico

[Leer Más](#)

**Categorías:** [Higiénicos](#), [Medida Europea 1200 x 800](#), [Palets](#)



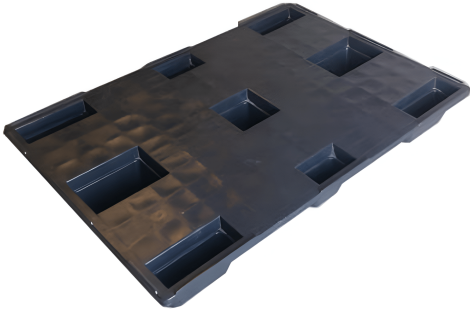
### Descripción del producto

Palet higiénico H1 estándar 1200x800 m. Fabricado con polietileno de alta densidad, compatibles con cajas desde E1 a E4.

## Ref. 1301 1200x800 base lisa

[Leer Más](#)

**Categorías:** [Ligeros](#), [Medida Europea 1200 x 800](#), [Palets](#)



### Descripción del producto

Palet de 1200x800 m. Base lisa y encajable, apoyo de 9 pies. Ideal para exportaciones, exento de normativa Nimf 15

## Ref. 1305R H1 1200x800 mm

[Leer Más](#)

**Categorías:** [Higiénicos](#), [Medida Europea 1200 x 800](#), [Palets](#)



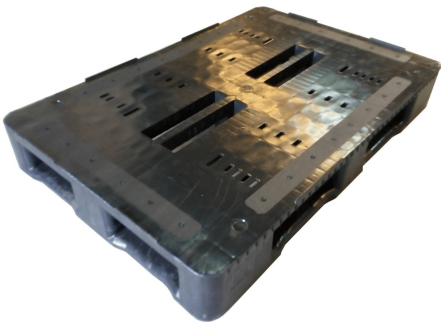
### Descripción del producto

Palet H1 estándar 1200x800 m. Fabricado con polietileno de alta densidad reciclado, compatibles con cajas desde E1 a E4.

## Ref. 1324 Robusto 5 patines

[Leer Más](#)

**Categorías:** [Medida Europea 1200 x 800](#), [Palets](#), [Pesados](#)



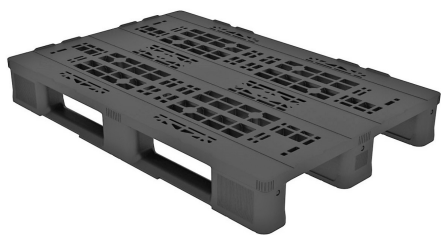
### Descripción del producto

Palet robusto de 1200x800 m. con tres patines y 17,5 kilos de peso. Carga en estática 4.000 kilos y 850 kilos en estantería.

# Ref. 1375 1200x800 3 patines

[Leer Más](#)

**Categorías:** [Medida Europea 1200 x 800](#), [Palets](#), [Pesados](#)



## Descripción del producto

Palet robusto de 1200x800 m. Base perforada, tres patines y 18,9 kilos de peso. Carga en estática 5.000 kilos y 1.250 en estantería.

---