



## a Ref. 1335 Palet plástico medida 1200x1000 mm 3 patines

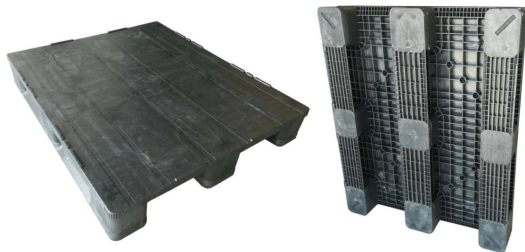
Este palet pesado con 3 patines y base perforada está diseñado específicamente para soportar cargas de gran volumen y peso en los entornos más exigentes. Gracias a su estructura robusta y su diseño, garantiza una distribución uniforme de la carga, maximizando la estabilidad y seguridad durante el transporte y almacenamiento. Este modelo es ideal para sectores industriales que manejan mercancías pesadas o voluminosas, como la logística, la industria automotriz, química y manufacturera.

[Leer Más](#)

**Categorías:** [Palets de plástico](#), [Palets de plástico medida Americana / Universal 1200 x 1000 mm](#), [Palets de plástico Pesados](#)

### Descripción del producto

Palet de plástico de 1200x1000 mm base perforada con 3 patines. Palet pesado de 23 kilos, carga en estática de 7.000 kilos y 1.200 kilos en estantería. Nuestro **palet de plástico 1200x1000 mm robusto, con base perforada y 3 patines**, es la solución ideal para la **logística, almacenamiento y transporte de mercancías** en sectores industriales exigentes. Diseñado para soportar **cargas pesadas**, garantiza **durabilidad, estabilidad y seguridad**, incluso en condiciones extremas. Una alternativa **rentable, ecológica y segura** para el almacenamiento y transporte de mercancías en diversos sectores industriales. [Ver más](#)



## b Ref. 1336 Palet plástico medida 1200x1000 mm liso 3 patines

☐ **Fortalezas clave:**

☐ **Estructura extra fuerte y pesada**

Diseñado para cargas pesadas, proporciona una resistencia superior a impactos, deformaciones y condiciones adversas en almacenes y centros logísticos.

☐ **Base lisa para mayor estabilidad y fácil limpieza**

Su superficie uniforme protege la mercancía, evita acumulación de suciedad y facilita la higiene, ideal para sectores como **alimentación, industria química y automoción**.

☐ **Tres patines reforzados para máxima estabilidad**

El diseño con **tres patines continuos** garantiza un apoyo firme y seguro en estanterías, sistemas automatizados y transporte con carretillas elevadoras.

☐ **Resistente a humedad, químicos y temperaturas extremas**

A diferencia de los palets de madera, no se ve afectado por la humedad ni requiere tratamientos especiales, lo que prolonga su vida útil.

☐ **Apto para almacenamiento en racks**

Su gran capacidad de carga lo hace perfecto para almacenamiento en

**esteras de paletización**, garantizando una distribución uniforme del peso.

[Leer Más](#)

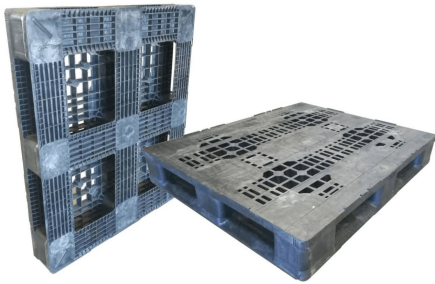
**Categorías:** [Palets de plástico](#), [Palets de plástico medida Americana / Universal 1200 x 1000 mm](#), [Palets de plástico Pesados](#)

## Descripción del producto

Palet de plástico de 1200x1000 mm base lisa con 3 patines. Palet pesado de 24 kilos, carga en estática de 7.000 kilos y 1.200 kilos en estantería.

- **Material** : Fabricado en polietileno de alta densidad (HDPE) o polipropileno (PP), resistente a impactos y al desgaste, incluso bajo condiciones de uso extremo.
- **Estructura** : Equipado con 3 patines que proporcionan estabilidad óptima, lo que lo hace compatible con sistemas de estantes y apilamiento automatizado.
- **Base lisa** : Superficie uniforme que evita daños en los productos almacenados y facilita su limpieza.

[Ver más](#)



## c Ref. 1326 Palet plástico medida 1200x1000 mm Perforado 6 patines

Este pallet pesado con 6 patines y base perforada está diseñado específicamente para soportar cargas de gran volumen y peso en los entornos más exigentes. Gracias a su estructura robusta y su diseño de base lisa, garantiza una distribución uniforme de la carga, maximizando la estabilidad y seguridad durante el transporte y almacenamiento. Este modelo es ideal para sectores industriales que manejan mercancías pesadas o voluminosas, como la logística, la industria automotriz, química y manufacturera.

[Leer Más](#)

**Categorías:** [Palets de plástico](#), [Palets de plástico medida Americana / Universal 1200 x 1000 mm](#), [Palets de plástico Pesados](#)

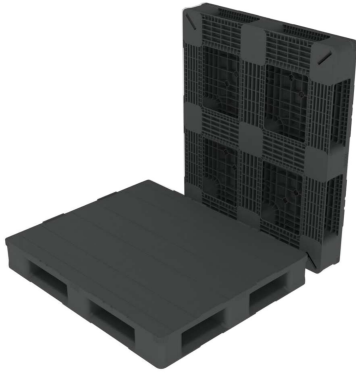
## Descripción del producto

Palet de plástico de 1200x1000 mm base perforada con 6 patines. Palet pesado de 25,6 kilos, carga en estática de 7.000 kilos y 1.200 kilos en estantería.

### ¿Por qué elegir nuestro palet de plástico 1200x1000 mm?

- Robustez y alta capacidad de carga para entornos exigentes.**
- Compatible con estanterías y sistemas automatizados.**
- Higiénico, resistente a la humedad y fácil de limpiar.**
- Fabricado con materiales sostenibles y 100% reciclables.**
- Cumple con normativas internacionales para logística y exportación.**

[Ver más](#)



## Ref. 1337 Palet plástico medida 1200x1000 mm 6 patines

Este pallet pesado con 6 patines y base lisa está diseñado específicamente para soportar cargas de gran volumen y peso en los entornos más exigentes. Gracias a su estructura robusta y su diseño de base lisa, garantiza una distribución uniforme de la carga, maximizando la estabilidad y seguridad durante el transporte y almacenamiento. Este modelo es ideal para sectores industriales que manejan mercancías pesadas o voluminosas, como la logística, la industria automotriz, química y manufacturera.

[Leer Más](#)

**Categorías:** [Palets de plástico](#), [Palets de plástico medida Americana / Universal 1200 x 1000 mm](#), [Palets de plástico Pesados](#)

### Descripción del producto

Palet de plástico de 1200x1000 mm base lisa con 6 patines. Palet pesado de 26,3 kilos, carga en estática de 7.000 kilos y 1.200 kilos en estantería.

- **Material** : Fabricado en polietileno de alta densidad (HDPE) o polipropileno (PP), resistente a impactos y al desgaste, incluso bajo condiciones de uso extremo.
- **Estructura** : Equipado con 6 patines que proporcionan estabilidad óptima, lo que lo hace compatible con sistemas de estantes y apilamiento automatizado.
- **Base lisa** : Superficie uniforme que evita daños en los productos almacenados y facilita su limpieza.

[Ver más](#)