

Ref. 1331 Palet plástico de 1200x1000 mm base perforada con 2 patines

Usos y aplicaciones del palet con 2 patines y base perforada

- **Industria alimentaria y bebidas:** Transporte seguro de productos frescos, congelados y envasados.
- **Farmacéutica y cosmética:** Logística de productos con estrictos estándares de higiene.
- **Distribución y logística:** Uso en almacenes con alta rotación de mercancías.
- **Automoción e industria pesada:** Soporte de piezas y componentes sin deformaciones.
- **Exportación internacional:** Cumple con las normativas exigidas para envíos sin tratamientos adicionales.

[Leer Más](#)

Categorías: [Palets plástico medida americana medios](#), [Palets plástico medida americana 1200x1000](#), [Palets de plástico | Uso agrícola e industrial](#)

Descripción del producto

Palet de plástico de 1200x1000 mm con base perforada y 2 patines. Palet de 15 kgs. de peso, hasta 4.000 kilos en carga estática. Con una capacidad de carga media, este palet es ideal para industrias que buscan un equilibrio perfecto entre resistencia, funcionalidad y precio competitivo. Fabricado con materiales plásticos duraderos y reciclables, es una alternativa sostenible a los palets de madera tradicionales, además de ser resistente a la humedad, productos químicos y hongos. [Ver más](#)



Ref. 1335 Palet plástico de 1200x1000 mm 3 patines

Este pallet pesado con 3 patines y base perforada está diseñado específicamente para soportar cargas de gran volumen y peso en los entornos más exigentes. Gracias a su estructura robusta y su diseño, garantiza una distribución uniforme de la carga, maximizando la estabilidad y seguridad durante el transporte y almacenamiento. Este modelo es ideal para sectores industriales que manejan mercancías pesadas o voluminosas, como la logística, la industria automotriz, química y manufacturera.

[Leer Más](#)

Categorías: [Palets plástico medida americana 1200x1000](#), [Palets plástico medida americana pesados](#), [Palets de plástico | Uso agrícola e industrial](#)

Descripción del producto

Palet de plástico de 1200x1000 mm base perforada con 3 patines. Palet pesado de 23 kilos, carga en estática de 7.000 kilos y 1.200 kilos en estantería. Nuestro **palet de plástico 1200x1000 mm robusto, con base perforada y 3 patines**, es la solución ideal para la **logística, almacenamiento y transporte de mercancías** en sectores industriales exigentes. Diseñado para soportar **cargas pesadas**, garantiza **durabilidad, estabilidad y**

seguridad, incluso en condiciones extremas. Una alternativa **rentable, ecológica y segura** para el almacenamiento y transporte de mercancías en diversos sectores industriales. [Ver más](#)



Ref. 1332 Palet plástico de 1200x1000 mm base perforada 3 patines

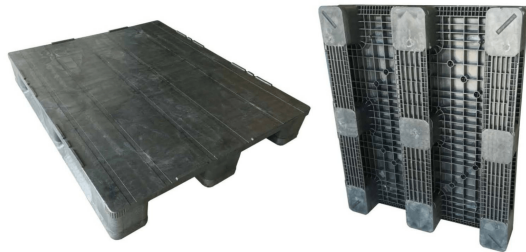
Con una capacidad de carga media, este palet combina **durabilidad, versatilidad y un precio altamente competitivo**, adaptándose a las necesidades de diversos sectores como logística, alimentación, industria y agricultura, perfecto para su uso en sistemas automatizados, cintas transportadoras y estanterías.

[Leer Más](#)

Categorías: [Palets plástico medida americana 1200x1000](#), [Palets plástico medida americana medios](#), [Palets de plástico | Uso agrícola e industrial](#)

Descripción del producto

Palet de plástico de 1200x1000 mm con base perforada y 3 patines. Palet de 16 kgs. de peso, hasta 4.000 kilos en carga estática y 750 kilos en estantería. Con una capacidad de carga media, este palet es ideal para industrias que buscan un equilibrio perfecto entre resistencia, funcionalidad y precio competitivo. Fabricado con materiales plásticos duraderos y reciclables, es una alternativa sostenible a los palets de madera tradicionales, además de ser resistente a la humedad, productos químicos y hongos. [Ver más](#)



Ref. 1336 Palet plástico de 1200x1000 mm liso 3 patines

□ Estructura extra fuerte y pesada

Diseñado para cargas pesadas, proporciona una resistencia superior a impactos, deformaciones y condiciones adversas en almacenes y centros logísticos.

□ Base lisa para mayor estabilidad y fácil limpieza

Su superficie uniforme protege la mercancía, evita acumulación de suciedad y facilita la higiene, ideal para sectores como **alimentación, industria química y automoción**.

□ Tres patines reforzados para máxima estabilidad

El diseño con **tres patines continuos** garantiza un apoyo firme y seguro en estanterías, sistemas automatizados y transporte con carretillas elevadoras.

□ Resistente a humedad, químicos y temperaturas extremas

A diferencia de los palets de madera, no se ve afectado por la humedad ni requiere tratamientos especiales, lo que prolonga su vida útil.

□ Apto para almacenamiento en racks

Su gran capacidad de carga lo hace perfecto para almacenamiento en **estanterías de paletización**, garantizando una distribución uniforme del peso.

[Leer Más](#)

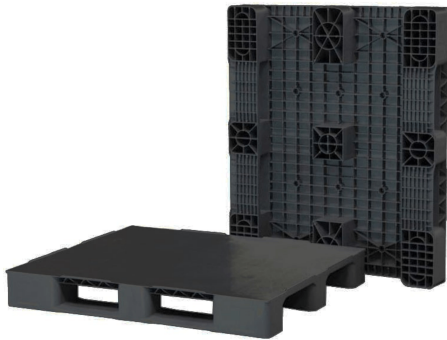
Categorías: [Palets plástico medida americana 1200x1000](#), [Palets plástico medida americana pesados](#), [Palets de plástico | Uso agrícola e industrial](#)

Descripción del producto

Palet de plástico de 1200x1000 mm base lisa con 3 patines. Palet pesado de 24 kilos, carga en estática de 7.000 kilos y 1.200 kilos en estantería.

- **Material** : Fabricado en polietileno de alta densidad (HDPE) o polipropileno (PP), resistente a impactos y al desgaste, incluso bajo condiciones de uso extremo.
- **Estructura** : Equipado con 3 patines que proporcionan estabilidad óptima, lo que lo hace compatible con sistemas de estantes y apilamiento automatizado.
- **Base lisa** : Superficie uniforme que evita daños en los productos almacenados y facilita su limpieza.

[Ver más](#)



Ref. 1319 Palet plástico de 1200x1000 mm base lisa con 2 patines

Usos y aplicaciones del palet de plástico 1200x1000 mm con base lisa y 3 patines

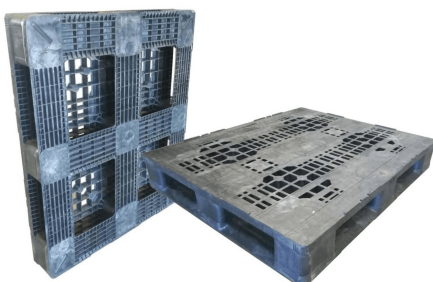
- **Industria alimentaria y bebidas:** Transporte seguro de productos frescos, congelados y envasados.
- **Farmacéutica y cosmética:** Logística de productos sanitarios y farmacéuticos con requerimientos de higiene estrictos.
- **Distribución y logística:** Uso en almacenes y centros de distribución con alta rotación de mercancías.
- **Automoción e industria pesada:** Soporte de piezas y componentes industriales sin deformaciones.
- **Exportación internacional:** Cumple con las normativas exigidas para envíos sin necesidad de tratamientos adicionales.

[Leer Más](#)

Categorías: [Palets plástico medida americana medios](#), [Palets plástico medida americana 1200x1000](#), [Palets de plástico | Uso agrícola e industrial](#)

Descripción del producto

Pallet de plástico de 1200x1000 mm con base lisa y 2 patines. Palet de 16,5 kgs. de peso, hasta 4.000 kilos en carga estática, válido para estanterías hasta 750 kilos de carga. Con una capacidad de carga media, este palet es ideal para industrias que buscan un equilibrio perfecto entre resistencia, funcionalidad y precio competitivo. Fabricado con materiales plásticos duraderos y reciclables, es una alternativa sostenible a los palets de madera tradicionales, además de ser resistente a la humedad, productos químicos y hongos. [Ver más](#)



Ref. 1326 Palet plástico de 1200x1000 mm Perforado 6 patines

Este pallet pesado con 6 patines y base perforada está diseñado específicamente para soportar cargas de gran volumen y peso en los entornos más exigentes. Gracias a su estructura robusta y su diseño de base lisa, garantiza una distribución uniforme de la carga,

maximizando la estabilidad y seguridad durante el transporte y almacenamiento. Este modelo es ideal para sectores industriales que manejan mercancías pesadas o voluminosas, como la logística, la industria automotriz, química y manufacturera.

[Leer Más](#)

Categorías: [Palets plástico medida americana 1200x1000](#), [Palets plástico medida americana pesados](#), [Palets de plástico | Uso agrícola e industrial](#)

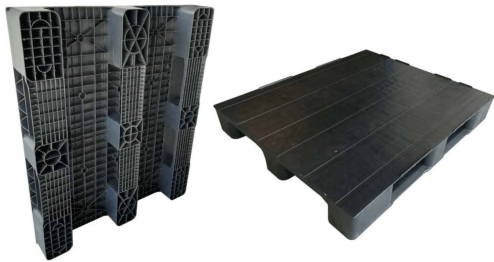
Descripción del producto

Palet de plástico de 1200x1000 mm base perforada con 6 patines. Palet pesado de 25,6 kilos, carga en estática de 7.000 kilos y 1.200 kilos en estantería.

¿Por qué elegir nuestro palet de plástico 1200x1000 mm?

- ☐ **Robustez y alta capacidad de carga para entornos exigentes.**
- ☐ **Compatible con estanterías y sistemas automatizados.**
- ☐ **Higiénico, resistente a la humedad y fácil de limpiar.**
- ☐ **Fabricado con materiales sostenibles y 100% reciclables.**
- ☐ **Cumple con normativas internacionales para logística y exportación.**

[Ver más](#)



Ref. 1318 Palet plástico de 1200x1000 mm base lisa 3 patines

Palet de plástico 1200x1000 mm con base lisa y 3 patines: resistencia y eficiencia con la mejor relación calidad-precio
El palet de plástico 1200x1000 mm con base lisa y 3 patines es una opción **fiable, duradera y económica** para el **almacenamiento y transporte de mercancías** en sectores industriales, logísticos y comerciales. Su **estructura robusta y diseño optimizado** garantizan una **larga vida útil** con un excelente **equilibrio entre resistencia y coste**, convirtiéndolo en una alternativa rentable a los palets tradicionales de madera.

[Leer Más](#)

Categorías: [Palets plástico medida americana 1200x1000](#), [Palets plástico medida americana medios](#), [Palets de plástico | Uso agrícola e industrial](#)

Descripción del producto

Palet de plástico de 1200x1000 mm con base lisa y 3 patines. Palet de 17,5 kgs. de peso, hasta 4.000 kilos en carga estática, válido para estanterías hasta 750 kilos de carga.

Si buscas un **palet robusto, versátil y rentable**, el **palet de plástico 1200x1000 mm con base lisa y 3 patines** es la solución perfecta. Su combinación de **resistencia, higiene y compatibilidad con entornos logísticos** lo convierte en una inversión inteligente para empresas que buscan reducir costes sin comprometer la calidad.

¿Por qué elegir nuestro palet de plástico 1200x1000 mm?

- ☐ **Máxima resistencia con un coste optimizado.**
- ☐ **Base lisa para fácil limpieza y mayor higiene.**

- ☐ **Compatible con estanterías y sistemas automatizados.**
- ☐ **Fabricado con materiales sostenibles y reciclables.**
- ☐ **Cumple con normativas internacionales para exportación y logística.**

[Ver más](#)



Ref. 1333 Palet plástico de 1200x1000 mm con 5 patines

Palet de plástico con 5 patines y base perforada: máxima estabilidad y resistencia para logística industrial

Nuestro **palet de plástico con 5 patines y base perforada** está diseñado para ofrecer **máxima estabilidad, resistencia y facilidad de manipulación** en sectores que requieren una solución robusta para el almacenamiento y transporte de mercancías pesadas.

Gracias a su configuración de **5 patines**, este palet garantiza una distribución equilibrada del peso, mejorando la seguridad en **sistemas de estanterías industriales, transporte automatizado y cintas transportadoras**. Su **base perforada** facilita el drenaje y la circulación de aire, ideal para aplicaciones donde la higiene y la limpieza son fundamentales.

[Leer Más](#)

Categorías: [Palets plástico medida americana 1200x1000](#), [Palets plástico medida americana medios](#), [Palets de plástico | Uso agrícola e industrial](#)

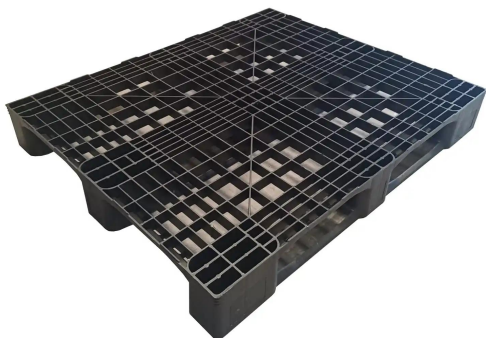
Descripción del producto

Palet de plástico de 1200x1000 mm con base perforada y 5 patines. Palet de 19,3 kgs. de peso, hasta 4.000 kilos en carga estática y 750 kilos en estantería. Disponible en base lisa.

Nuestro **palet de plástico 1200x1000 mm con 5 patines y base perforada** ha sido diseñado para ofrecer una **estabilidad excepcional** en almacenamiento y transporte. Su estructura con **5 patines** proporciona una distribución uniforme del peso, lo que lo hace ideal para **almacenamiento en racks, manipulación automatizada y transporte de cargas pesadas**.

Fabricado en **polietileno de alta densidad (HDPE) o polipropileno (PP)**, este **palet industrial** destaca por su **resistencia, durabilidad y facilidad de limpieza**, cumpliendo con las exigencias de sectores como la **industria alimentaria, farmacéutica, química y logística**.

[Ver más](#)



Ref. 1371 Palet plástico de 1200x1000 mm 3 patines

Palet de plástico de 1200x1000 mm, diseñado para ofrecer una solución eficiente y económica para el transporte y almacenamiento de mercancías. Este modelo destaca por su base perforada, que facilita la ventilación y la reducción de peso, y sus **3 patines**, que garantizan una excelente estabilidad y compatibilidad con sistemas automatizados, cintas transportadoras y estanterías.

[Leer Más](#)

Categorías: [Palets plástico medida americana 1200x1000](#), [Palets plástico medida americana medios](#), [Palets de plástico | Uso agrícola e industrial](#)

Descripción del producto

Palet de plástico de 1200x1000 mm, base perforada y tres patines. Peso del palet 12,70. Carga en estática 4.000 kilos y 500 en estantería. Con una capacidad de carga media, este palet es ideal para industrias que buscan un equilibrio perfecto entre **resistencia, funcionalidad y precio competitivo**. Fabricado con materiales plásticos duraderos y reciclables, es una alternativa sostenible a los palets de madera tradicionales, además de ser resistente a la humedad, productos químicos y hongos. [Ver más](#)



Ref. 1358 Palet plástico de 1200x1000 mm Apto para uso alimentario

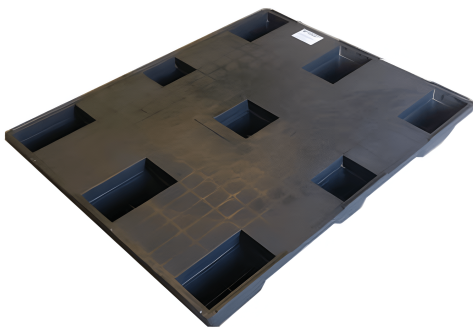
Fabricado con materiales plásticos de alta calidad y resistencia, es capaz de soportar cargas pesadas en condiciones extremas de uso, ya sea en ambientes húmedos, fríos o de alta temperatura. Su diseño robusto y duradero asegura una larga vida útil, reduciendo los costos de reemplazo. Además, es fácil de limpiar y desinfectar, lo que contribuye al cumplimiento de las normativas sanitarias. Ideal para transporte y almacenamiento eficiente, este palet combina funcionalidad, seguridad y sostenibilidad, ofreciendo una solución moderna y confiable para las operaciones logísticas más exigentes. Ideal para productos que deben mantenerse libres de contaminación durante el transporte y almacenamiento.

[Leer Más](#)

Categorías: [Palets plástico medida americana 1200x1000](#), [Palets plástico medida americana medios](#), [Palets de plástico | Uso agrícola e industrial](#)

Descripción del producto

Diseñado para cumplir con los más altos estándares de calidad y seguridad en sectores exigentes como la industria alimentaria, farmacéutica, química y logística de productos sensibles. Su diseño innovador combina funcionalidad, resistencia y sostenibilidad, siendo una solución ideal para entornos que requieren higiene rigurosa y una larga vida útil. Su superficie lisa permite lavarlo rápidamente con agua a presión o en túneles de lavado, cumpliendo con las normativas sanitarias [Ver más](#)



Ref. 1302 Palet plástico exportación de 1200x1000 mm base lisa

Paleta ligera y resistente, diseñada con base lisa para una óptima estabilidad. Su diseño encajable permite ahorrar espacio en el almacenamiento y transporte, siendo ideal para aplicaciones logísticas eficientes. Fabricado en plástico reciclable, es higiénico, fácil de limpiar y **perfecto para exportaciones**.

[Leer Más](#)

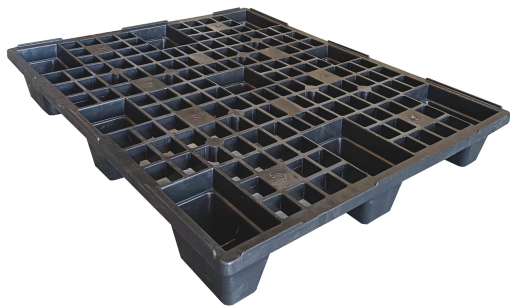
Categorías: [Palets plástico medida americana ligeros](#), [Palets plástico medida americana 1200x1000](#), [Palets de plástico | Uso agrícola e industrial](#)

Descripción del producto

Características principales:

- **Dimensiones estándar 1200×1000 mm:** Este tamaño es el más utilizado en el transporte y almacenamiento de productos, compatible con la mayoría de los sistemas de estanterías, paletización y contenedores.
- **Ligereza y durabilidad:** Aunque son ligeros, estos palets son extremadamente resistentes, capaces de soportar grandes cargas sin perder estabilidad ni integridad. Esto reduce costos de transporte y mejora la eficiencia en el manejo de mercancías.
- **Diseño encajable:** Gracias a su diseño apilable, los palets de plástico 1200×800 mm pueden almacenarse de manera compacta cuando no están en uso, maximizando el uso del espacio en almacenes y vehículos de carga.
- **Resistente a factores ambientales:** Son completamente resistentes a la humedad, la corrosión y otros elementos, lo que los hace ideales para su uso en entornos industriales y exteriores sin preocuparse por el desgaste o la deformación.
- **Fácil mantenimiento:** A diferencia de los palets de madera, los palets plásticos no requieren un mantenimiento constante. Son fáciles de limpiar, lo que garantiza un ambiente de trabajo más higiénico.
- **Sostenibilidad:** Nuestros palets son reciclables y reutilizables, lo que contribuye a la sostenibilidad de las operaciones logísticas y reduce el impacto ambiental.

[Ver más](#)



Ref. 1304 Palet plástico exportación de 1200x1000 mm. Encajable

Fabricados con materiales resistentes y duraderos, estos palets cumplen con las regulaciones internacionales, convirtiéndolos en la opción perfecta para exportaciones. Su durabilidad prolonga su vida útil, reduciendo la necesidad de reemplazos y garantizando un transporte seguro de tus mercancías al extranjero.

[Leer Más](#)

Categorías: [Palets plástico medida americana ligeros](#), [Palets plástico medida americana 1200x1000](#), [Palets de plástico | Uso agrícola e industrial](#)

Descripción del producto

Palet de plástico exportación de 1200x1000 mm. encajable, ideal para exportaciones, ligero y económico. Fabricado con material reciclado Optimiza tus envíos internacionales con nuestro palet de plástico encajable de 1200x1000 mm, diseñado específicamente para cumplir con las necesidades de exportación. Fabricado con materiales plásticos duraderos, este palet es resistente a la humedad, plagas y productos químicos, eliminando la necesidad de tratamientos fitosanitarios obligatorios en exportaciones, como los requeridos para los palets de madera. [Ver más](#)



Ref. 1304N Palet plástico exportación de 1200x1000 mm encajable

Fabricados con materiales resistentes y duraderos, estos palets cumplen con las regulaciones internacionales, convirtiéndolos en la opción perfecta para exportaciones. Su durabilidad prolonga su vida útil, reduciendo la necesidad de reemplazos y garantizando un transporte seguro de tus mercancías al extranjero.

[Leer Más](#)

Categorías: [Palets plástico medida americana ligeros](#), [Palets plástico medida americana 1200x1000](#), [Palets de plástico | Uso agrícola e industrial](#)

Descripción del producto

Palet de plástico exportación de 1200x1000 mm. encajable, ideal para exportaciones, ligero y económico. Fabricado con material reciclado Optimiza tus envíos internacionales con nuestro palet de plástico encajable de 1200x1000 mm, diseñado específicamente para cumplir con las necesidades de exportación. Fabricado con materiales plásticos duraderos, este palet es resistente a la humedad, plagas y productos químicos, eliminando la necesidad de tratamientos fitosanitarios obligatorios en exportaciones, como los requeridos para los palets de madera. [Ver más](#)



Ref. 1337 Palet plástico de 1200x1000 mm 6 patines

Este pallet pesado con 6 patines y base lisa está diseñado específicamente para soportar cargas de gran volumen y peso en los entornos más exigentes. Gracias a su estructura robusta y su diseño de base lisa, garantiza una distribución uniforme de la carga, maximizando la estabilidad y seguridad durante el transporte y almacenamiento. Este modelo es ideal para sectores industriales que manejan mercancías pesadas o voluminosas, como la logística, la industria automotriz, química y manufacturera.

[Leer Más](#)

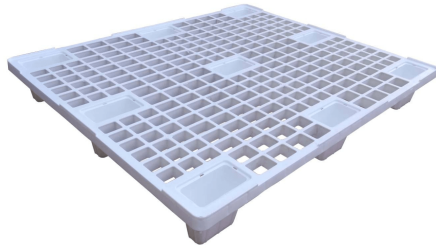
Categorías: [Palets plástico medida americana 1200x1000](#), [Palets plástico medida americana pesados](#), [Palets de plástico | Uso agrícola e industrial](#)

Descripción del producto

Palet de plástico de 1200x1000 mm base lisa con 6 patines. Palet pesado de 26,3 kilos, carga en estática de 7.000 kilos y 1.200 kilos en estantería.

- **Material** : Fabricado en polietileno de alta densidad (HDPE) o polipropileno (PP), resistente a impactos y al desgaste, incluso bajo condiciones de uso extremo.
- **Estructura** : Equipado con 6 patines que proporcionan estabilidad óptima, lo que lo hace compatible con sistemas de estantes y apilamiento automatizado.
- **Base lisa** : Superficie uniforme que evita daños en los productos almacenados y facilita su limpieza.

[Ver más](#)



Ref. 1347 Palet plástico de 1200x1000 mm calidad alimentaria

Esta paleta de plástico, con dimensiones estándar de 1200×1000 mm con diseño encajable permite apilar los palets de forma compacta cuando no están en uso, lo que contribuye a un importante ahorro de espacio en almacenamiento y transporte. Además, su estructura ligera facilita su manipulación sin comprometer la resistencia necesaria para soportar cargas moderadas.

[Leer Más](#)

Categorías: [Palets plástico medida americana ligeros](#), [Palets plástico medida americana 1200x1000](#), [Palets de plástico | Uso agrícola e industrial](#)

Descripción del producto

Palet de plástico higiénico de 1200x1000 mm., encajable y con reborde perimetral. Fabricado con material apto para uso alimentario. **Características destacadas:**

- **Material apto para uso alimentario**
- **Diseño encajable**
- **Resistente a la humedad, agentes químicos y temperaturas extremas.**
- **Fácil de limpiar**
- **Dimensiones estándar 1200×1000 mm**

[Ver más](#)



Ref. 1360 Palet plástico de 1200x1000 mm con 3 patines encajables

Fabricado con materiales plásticos de alta calidad, este palet combina ligereza y resistencia, resistente a la humedad, agentes químicos y cambios de temperatura.

- Fabricación en plástico reciclable, contribuyendo a la sostenibilidad
- Resistente, higiénico y fácil de mantener.

[Leer Más](#)

Categorías: [Palets plástico medida americana ligeros](#), [Palets plástico medida americana 1200x1000](#), [Palets de plástico | Uso agrícola e industrial](#)

Descripción del producto

Palet de plástico 1200x1000 mm., base perforada y con tres patines. Carga 1.000 en dinámica y 1.800 en estática. Apto para estanterías con carga hasta 400 kilos. El **palet de plástico 1200x1000 mm ligero con 3 patines** es la solución ideal para empresas que buscan un **palet económico, resistente y de fácil manipulación**. Su diseño ligero reduce el peso total de las cargas transportadas, optimizando el **ahorro en costes logísticos y de**

transporte sin comprometer la estabilidad ni la durabilidad. [Ver más](#)
