

## a Ref. 1322 Palet plástico medida 1200x800 mm rejillado 2 o 3 patines

Este palet de plástico con base perforada es una opción práctica y rentable para el manejo de mercancías en diversos sectores. Su diseño ligero y resistente, junto con una excelente relación calidad-precio, lo convierten en una solución confiable para optimizar tus operaciones logísticas.

### Características clave:

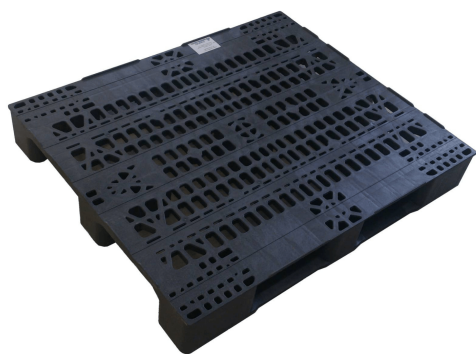
- **Dimensiones estándar 1200x800 mm**, óptimas para logística y almacenamiento
- **Base lisa**, ideal para estabilidad y fácil limpieza
- **Diseño resistente y ligero**, perfecto para cargas medias
- **Compatible con carretillas y sistemas automatizados**
- **Gran rendimiento y durabilidad** en diferentes sectores

[Leer Más](#)

**Categorías:** [Palets de plástico](#), [Palets de plástico de medida Europea 1200 x 800 mm](#), [Palets de plástico Medios](#)

### Descripción del producto

Palet de plástico de 1200x800 mm. Base perforada con 2 patines y 12 kilos de peso. Carga en estática 4.500 kilos y 750 en estantería. Diseñado para **cargas medias**, garantiza un excelente rendimiento en almacenamiento y transporte, ofreciendo una solución duradera y eficiente para distintos sectores. [Ver más](#)



## a Ref. 1331 Palet plástico medida 1200x1000 mm base perforada con 2 patines

### Usos y aplicaciones del palet con 2 patines y base perforada

- **Industria alimentaria y bebidas:** Transporte seguro de productos frescos, congelados y envasados.
- **Farmacéutica y cosmética:** Logística de productos con estrictos estándares de higiene.
- **Distribución y logística:** Uso en almacenes con alta rotación de mercancías.
- **Automoción e industria pesada:** Soporte de piezas y componentes sin deformaciones.
- **Exportación internacional:** Cumple con las normativas exigidas para envíos sin tratamientos adicionales.

[Leer Más](#)

**Categorías:** [Palets de plástico](#), [Palets de plástico medida Americana / Universal 1200 x 1000 mm](#), [Palets de plástico Medios](#)

## Descripción del producto

Palet de plástico de 1200x1000 mm con base perforada y 2 patines. Palet de 15 kgs. de peso, hasta 4.000 kilos en carga estática. Con una capacidad de carga media, este palet es ideal para industrias que buscan un equilibrio perfecto entre resistencia, funcionalidad y precio competitivo. Fabricado con materiales plásticos duraderos y reciclables, es una alternativa sostenible a los palets de madera tradicionales, además de ser resistente a la humedad, productos químicos y hongos. [Ver más](#)



## a Ref. 1335 Palet plástico medida 1200x1000 mm 3 patines

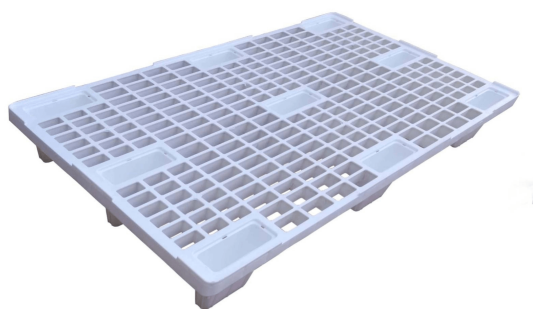
Este pallet pesado con 3 patines y base perforada está diseñado específicamente para soportar cargas de gran volumen y peso en los entornos más exigentes. Gracias a su estructura robusta y su diseño, garantiza una distribución uniforme de la carga, maximizando la estabilidad y seguridad durante el transporte y almacenamiento. Este modelo es ideal para sectores industriales que manejan mercancías pesadas o voluminosas, como la logística, la industria automotriz, química y manufacturera.

[Leer Más](#)

**Categorías:** [Palets de plástico](#), [Palets de plástico medida Americana / Universal 1200 x 1000 mm](#), [Palets de plástico Pesados](#)

## Descripción del producto

Palet de plástico de 1200x1000 mm base perforada con 3 patines. Palet pesado de 23 kilos, carga en estática de 7.000 kilos y 1.200 kilos en estantería. Nuestro **palet de plástico 1200x1000 mm robusto, con base perforada y 3 patines**, es la solución ideal para la **logística, almacenamiento y transporte de mercancías** en sectores industriales exigentes. Diseñado para soportar **cargas pesadas**, garantiza **durabilidad, estabilidad y seguridad**, incluso en condiciones extremas. Una alternativa **rentable, ecológica y segura** para el almacenamiento y transporte de mercancías en diversos sectores industriales. [Ver más](#)



## a Ref. 1362 Palet plástico medida 1200x800 mm. Apto para uso alimentario

Esta paleta de plástico, con dimensiones estándar de 1200x800 mm con diseño encajable permite apilar los palets de forma compacta cuando no están en uso, lo que contribuye a un importante ahorro de espacio en almacenamiento y transporte. Además, su estructura ligera facilita su manipulación sin comprometer la resistencia necesaria para soportar cargas moderadas. **Características destacadas:**

- **Material apto para uso alimentario**
- **Diseño encajable**
- **Resistente a la humedad, agentes químicos y temperaturas extremas.**
- **Fácil de limpiar**
- **Dimensiones estándar 1200x800 mm**

[Leer Más](#)

**Categorías:** [Palets de plástico](#), [Palets de plástico de medida Europea 1200 x 800 mm](#), [Palets de plástico Higiénicos](#)

## Descripción del producto

Palet de plástico de 1200x800 mm. Encajable, fabricado para uso alimentario. Peso 6,5 kilos, carga estática 3400 kilos.

### Palet de plástico 1200x800 mm con base perforada, encajable y apto para uso alimentario

Nuestro **palet de plástico 1200x800 mm con base perforada, encajable y apto para uso alimentario** es la solución perfecta para sectores que requieren **higiene, eficiencia y optimización del espacio**. Fabricado con **material plástico virgen**, garantiza una **superficie segura, libre de contaminantes y fácil de limpiar**, cumpliendo con las normativas de seguridad alimentaria.

[Ver más](#)



## a Ref. 1367 Palet plástico exportación de 1200x800 mm Encajable

Palet de plástico exportación de 1200x800 mm la solución ideal para el transporte y almacenamiento eficiente de mercancías en diversos sectores industriales y comerciales. Fabricado con materiales plásticos de alta calidad, este palet ofrece una opción ligera y resistente.

[Leer Más](#)

**Categorías:** [Palets de plástico](#), [Palets de plástico de medida Europea 1200 x 800 mm](#), [Palets de plástico exportación](#)

## Descripción del producto

### Características principales:

- **Dimensiones estándar 1200x800 mm:** Este tamaño es el más utilizado en el transporte y almacenamiento de productos, compatible con la mayoría de los sistemas de estanterías, paletización y contenedores.
- **Ligereza y durabilidad:** Aunque son ligeros, estos palets son extremadamente resistentes, capaces de soportar grandes cargas sin perder estabilidad ni integridad. Esto reduce costos de transporte y mejora la eficiencia en el manejo de mercancías.
- **Diseño encajable:** Gracias a su diseño apilable, los palets de plástico 1200x800 mm pueden almacenarse de manera compacta cuando no están en uso, maximizando el uso del espacio en almacenes y vehículos de carga.
- **Resistente a factores ambientales:** Son completamente resistentes a la humedad, la corrosión y otros elementos, lo que los hace ideales para su uso en entornos industriales y exteriores sin preocuparse por el desgaste o la deformación.
- **Fácil mantenimiento:** A diferencia de los palets de madera, los palets plásticos no requieren un mantenimiento constante. Son fáciles de limpiar, lo que garantiza un ambiente de trabajo más higiénico.
- **Sostenibilidad:** Nuestros palets son reciclables y reutilizables, lo que contribuye a la sostenibilidad de las operaciones logísticas y reduce el impacto ambiental.

[Ver más](#)



## b Ref. 1303 Palet plástico medida 1200x800 mm liso con 2 o con 3 patines

Este palet de plástico con base lisa es la solución ideal para quienes buscan un producto fiable y funcional a un precio competitivo. Su diseño compacto y uniforme garantiza una excelente estabilidad en el manejo de cargas, mientras que su base completamente lisa lo hace perfecto para proteger productos sensibles.

### Características clave:

- **Dimensiones estándar 1200x800 mm**, óptimas para logística y almacenamiento
- **Base lisa**, ideal para estabilidad y fácil limpieza
- **Diseño resistente y ligero**, perfecto para cargas medias
- **Compatible con carretillas y sistemas automatizados**
- **Gran rendimiento y durabilidad** en diferentes sectores

[Leer Más](#)

**Categorías:** [Palets de plástico](#), [Palets de plástico de medida Europea 1200 x 800 mm](#), [Palets de plástico Medios](#)

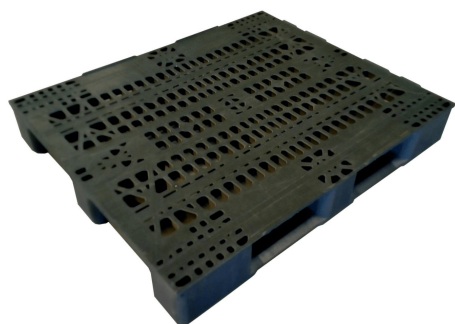
### Descripción del producto

Palet de plástico de 1200x800 mm. base lisa con 2/3 patines y 14 kilos de peso. Carga 4.500 kilos en estática y 750 kilos en estantería.

El **palet de plástico 1200x800 mm con base lisa** es la opción ideal para operaciones logísticas que requieren un **equilibrio entre resistencia, estabilidad y facilidad de manejo**. Diseñado para **cargas medias**, garantiza un excelente rendimiento en almacenamiento y transporte, ofreciendo una solución duradera y eficiente para distintos sectores.

Su **base lisa** proporciona una **superficie uniforme** que protege la mercancía y facilita la limpieza, haciéndolo especialmente útil en industrias como la **alimentaria, farmacéutica y distribución**. Además, su diseño robusto y ligero permite una **manipulación sencilla** sin comprometer la seguridad de la carga.

[Ver más](#)



## b Ref. 1332 Palet plástico medida 1200x1000 mm base perforada 3 patines

Con una capacidad de carga media, este palet combina **durabilidad, versatilidad y un precio altamente competitivo**, adaptándose a las necesidades de diversos sectores como logística, alimentación, industria y agricultura, perfecto para su uso en sistemas automatizados, cintas transportadoras y estanterías.

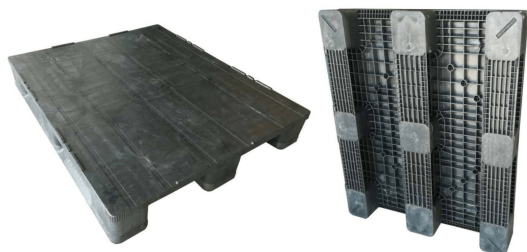
[Leer Más](#)

**Categorías:** [Palets de plástico](#), [Palets de plástico medida Americana / Universal 1200 x 1000 mm](#), [Palets de plástico Medios](#)



## Descripción del producto

Palet de plástico de 1200x1000 mm con base perforada y 3 patines. Palet de 16 kgs. de peso, hasta 4.000 kilos en carga estática y 750 kilos en estantería. Con una capacidad de carga media, este palet es ideal para industrias que buscan un equilibrio perfecto entre resistencia, funcionalidad y precio competitivo. Fabricado con materiales plásticos duraderos y reciclables, es una alternativa sostenible a los palets de madera tradicionales, además de ser resistente a la humedad, productos químicos y hongos. [Ver más](#)



## b Ref. 1336 Palet plástico medida 1200x1000 mm liso 3 patines

### □ Fortalezas clave:

#### □ Estructura extra fuerte y pesada

Diseñado para cargas pesadas, proporciona una resistencia superior a impactos, deformaciones y condiciones adversas en almacenes y centros logísticos.

#### □ Base lisa para mayor estabilidad y fácil limpieza

Su superficie uniforme protege la mercancía, evita acumulación de suciedad y facilita la higiene, ideal para sectores como **alimentación, industria química y automoción.**

#### □ Tres patines reforzados para máxima estabilidad

El diseño con **tres patines continuos** garantiza un apoyo firme y seguro en estanterías, sistemas automatizados y transporte con carretillas elevadoras.

#### □ Resistente a humedad, químicos y temperaturas extremas

A diferencia de los palets de madera, no se ve afectado por la humedad ni requiere tratamientos especiales, lo que prolonga su vida útil.

#### □ Apto para almacenamiento en racks

Su gran capacidad de carga lo hace perfecto para almacenamiento en **estanterías de paletización**, garantizando una distribución uniforme del peso.

[Leer Más](#)

**Categorías:** [Palets de plástico](#), [Palets de plástico medida Americana / Universal 1200 x 1000 mm](#), [Palets de plástico Pesados](#)

## Descripción del producto

Palet de plástico de 1200x1000 mm base lisa con 3 patines. Palet pesado de 24 kilos, carga en estática de 7.000 kilos y 1.200 kilos en estantería.

- **Material** : Fabricado en polietileno de alta densidad (HDPE) o polipropileno (PP), resistente a impactos y al desgaste, incluso bajo condiciones de uso extremo.
- **Estructura** : Equipado con 3 patines que proporcionan estabilidad óptima, lo que lo hace compatible con sistemas de estantes y apilamiento automatizado.
- **Base lisa** : Superficie uniforme que evita daños en los productos almacenados y facilita su limpieza.

[Ver más](#)



## b Ref. 1352 Palet plástico medida 1200x800 mm base lisa encajable

Esta paleta de plástico, con dimensiones estándar de 1200×800 mm con diseño encajable y base lisa permite apilar los palets de forma compacta cuando no están en uso, lo que contribuye a un importante ahorro de espacio en almacenamiento y transporte. Además, su estructura ligera facilita su manipulación sin comprometer la resistencia necesaria para soportar cargas moderadas.

### Características destacadas:

- **Material apto para uso alimentario**
- **Diseño encajable y base lisa**
- **Resistente a la humedad, agentes químicos y temperaturas extremas.**
- **Fácil de limpiar**
- **Dimensiones estándar 1200×800 mm**

[Leer Más](#)

**Categorías:** [Palets de plástico](#), [Palets de plástico de medida Europea 1200 x 800 mm](#), [Palets de plástico Higiénicos](#)

### Descripción del producto

Palet de plástico de 1200x800 mm. Base lisa y 9 pies de apoyo. Apto para uso alimentario. Peso 7,8 kilos, carga en estática 3.400 kilos.

#### ☐ **Apto para uso alimentario**

Fabricado con **material plástico virgen**, libre de contaminantes y fácil de limpiar, cumpliendo con las normativas de higiene para la industria alimentaria y farmacéutica.

#### ☐ **Base lisa para mayor estabilidad**

Su diseño con **superficie lisa** evita la acumulación de suciedad y facilita la limpieza, proporcionando una base segura para la mercancía.

#### ☐ **Diseño encajable para optimizar el espacio**

Gracias a sus **9 pies encajables**, permite apilarse de manera eficiente, reduciendo los costes de almacenamiento y transporte cuando no está en uso.

#### ☐ **Estructura ligera y resistente**

A pesar de su peso reducido, ofrece **gran capacidad de carga y resistencia a impactos**, ideal para el manejo en entornos industriales y logísticos.

#### ☐ **Fácil manipulación**

Compatible con **transpaletas y carretillas elevadoras**, asegurando un transporte y almacenamiento eficiente en almacenes, centros de distribución y plantas de producción.

[Ver más](#)



## b Ref. 1370 Palet plástico exportación de 1200x800 mm con tres patines

### ☐ Principales ventajas:

#### ☐ Estructura ligera y resistente

Fabricado con **material plástico de alta calidad**, garantiza una excelente **capacidad de carga** sin añadir peso innecesario, optimizando la logística.

#### ☐ Tres patines para mayor estabilidad

Su diseño con **tres patines continuos** permite una manipulación segura en sistemas de transporte automatizados y facilita el apilado.

#### ☐ Fácil de limpiar y resistente a la humedad

A diferencia de los palets de madera, es **higiénico, no absorbe líquidos y es resistente a productos químicos**, ideal para **logística, alimentación e industria farmacéutica**.

#### ☐ Durabilidad y sostenibilidad

Reutilizable y reciclable, ofrece una **larga vida útil**, reduciendo los costes a largo plazo y siendo una alternativa más sostenible.

#### ☐ Compatible con carretillas y transpaletas

Su diseño facilita la **carga y descarga**, mejorando la eficiencia en **almacenes, centros logísticos y transporte internacional**.

[Leer Más](#)

**Categorías:** [Palets de plástico](#), [Palets de plástico de medida Europea 1200 x 800 mm](#), [Palets de plástico exportación](#)

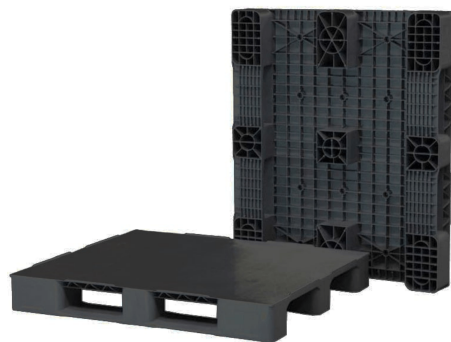
## Descripción del producto

Palet de plástico exportación de 1200x800 mm. con tres patines de apoyo. Exento de normativa Nimf 15 para exportaciones. Carga 2.000 kilos en estática.

## Palet exportación de plástico 1200x800 mm con tres patines: estabilidad y eficiencia logística

Nuestro **palet exportación de plástico 1200x800 mm con tres patines** es la solución perfecta para el **almacenamiento y transporte optimizado**, ofreciendo un equilibrio entre **peso reducido y gran resistencia**. Su diseño con **tres patines** proporciona una estabilidad superior, permitiendo su uso en **cintas transportadoras, apilado y manipulación con carretillas elevadoras**.

[Ver más](#)



## c Ref. 1319 Palet plástico medida 1200x1000 mm base lisa con dos patines

### Usos y aplicaciones del palet de plástico 1200x1000 mm con base lisa y 3 patines

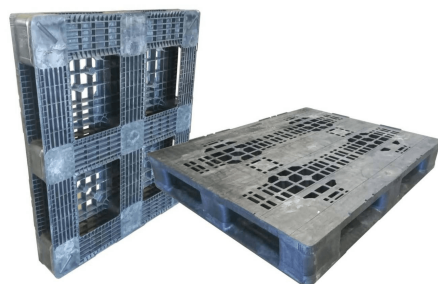
- **Industria alimentaria y bebidas:** Transporte seguro de productos frescos, congelados y envasados.
- **Farmacéutica y cosmética:** Logística de productos sanitarios y farmacéuticos con requerimientos de higiene estrictos.
- **Distribución y logística:** Uso en almacenes y centros de distribución con alta rotación de mercancías.
- **Automoción e industria pesada:** Soporte de piezas y componentes industriales sin deformaciones.
- **Exportación internacional:** Cumple con las normativas exigidas para envíos sin necesidad de tratamientos adicionales.

[Leer Más](#)

**Categorías:** [Palets de plástico](#), [Palets de plástico medida Americana / Universal 1200 x 1000 mm](#), [Palets de plástico Medios](#)

### Descripción del producto

Pallet de plástico de 1200x1000 mm con base lisa y 2 patines. Palet de 16,5 kgs. de peso, hasta 4.000 kilos en carga estática, válido para estanterías hasta 750 kilos de carga. Con una capacidad de carga media, este palet es ideal para industrias que buscan un equilibrio perfecto entre resistencia, funcionalidad y precio competitivo. Fabricado con materiales plásticos duraderos y reciclables, es una alternativa sostenible a los palets de madera tradicionales, además de ser resistente a la humedad, productos químicos y hongos. [Ver más](#)



## c Ref. 1326 Palet plástico medida 1200x1000 mm Perforado 6 patines

Este pallet pesado con 6 patines y base perforada está diseñado específicamente para soportar cargas de gran volumen y peso en los entornos más exigentes. Gracias a su estructura robusta y su diseño de base lisa, garantiza una distribución uniforme de la carga, maximizando la estabilidad y seguridad durante el transporte y almacenamiento. Este modelo es ideal para sectores industriales que manejan mercancías pesadas o voluminosas, como la logística, la industria automotriz, química y manufacturera.

[Leer Más](#)

**Categorías:** [Palets de plástico](#), [Palets de plástico medida Americana / Universal 1200 x 1000 mm](#), [Palets de plástico Pesados](#)

### Descripción del producto

Palet de plástico de 1200x1000 mm base perforada con 6 patines. Palet pesado de 25,6 kilos, carga en estática de



7.000 kilos y 1.200 kilos en estantería.

## ¿Por qué elegir nuestro palet de plástico 1200x1000 mm?

- ▣ **Robustez y alta capacidad de carga para entornos exigentes.**
- ▣ **Compatible con estanterías y sistemas automatizados.**
- ▣ **Higiénico, resistente a la humedad y fácil de limpiar.**
- ▣ **Fabricado con materiales sostenibles y 100% reciclables.**
- ▣ **Cumple con normativas internacionales para logística y exportación.**

[Ver más](#)



## c Ref. 1346 Palet plástico medida 1200x800 mm Base lisa, uso alimentario

Esta paleta de plástico, con dimensiones estándar de 1200×800 mm con diseño encajable y base lisa permite apilar los palets de forma compacta cuando no están en uso, lo que contribuye a un importante ahorro de espacio en almacenamiento y transporte. Además, su estructura ligera facilita su manipulación sin comprometer la resistencia necesaria para soportar cargas moderadas.

### Características destacadas:

- **Material apto para uso alimentario**
- **Diseño encajable y base lisa**
- **Resistente a la humedad, agentes químicos y temperaturas extremas.**
- **Fácil de limpiar**
- **Dimensiones estándar 1200×800 mm**

[Leer Más](#)

**Categorías:** [Palets de plástico](#), [Palets de plástico de medida Europea 1200 x 800 mm](#), [Palets de plástico Higiénicos](#)

## Descripción del producto

Palet de plástico de 1200x800 mm. Base lisa y 9 pies de apoyo. Apto para uso alimentario. Peso 7,8 kilos, carga en estática 3.400 kilos.

### ▣ **Apto para uso alimentario**

Fabricado con **material plástico virgen**, libre de contaminantes y fácil de limpiar, cumpliendo con las normativas de higiene para la industria alimentaria y farmacéutica.

### ▣ **Base lisa para mayor estabilidad**

Su diseño con **superficie lisa** evita la acumulación de suciedad y facilita la limpieza, proporcionando una base segura para la mercancía.

### ▣ **Diseño encajable para optimizar el espacio**

Gracias a sus **9 pies encajables**, permite apilarse de manera eficiente, reduciendo los costes de almacenamiento y transporte cuando no está en uso.

### ▣ **Estructura ligera y resistente**

A pesar de su peso reducido, ofrece **gran capacidad de carga y resistencia a impactos**, ideal para el manejo en entornos industriales y logísticos.

### ▣ **Fácil manipulación**

Compatible con **transpaletas y carretillas elevadoras**, asegurando un transporte y almacenamiento eficiente en

almacenes, centros de distribución y plantas de producción.

[Ver más](#)

## c Ref.1369 Palet plástico medida 1200x800 mm 3 patines

Palet de plástico industrial fabricado con materiales reciclables, ideal para el transporte de cargas pesadas. Resistente a los impactos ya las condiciones climáticas adversas, este palet es perfecto para entornos logísticos y de distribución.

[Leer Más](#)

**Categorías:** [Palets de plástico](#), [Palets de plástico de medida Europea 1200 x 800 mm](#), [Palets de plástico Medios](#)

### Descripción del producto

Palet de plástico 1200x800 mm. Base perforada, tres patines y peso de 11,70 kilos. Apto para circuitos logísticos y estantería. [Ver más](#)

## d Ref. 1318 Palet plástico medida 1200x1000 mm base lisa 3 patines

**Palet de plástico 1200x1000 mm con base lisa y 3 patines: resistencia y eficiencia con la mejor relación calidad-precio**

El **palet de plástico 1200x1000 mm con base lisa y 3 patines** es una opción **fiable, duradera y económica** para el **almacenamiento y transporte de mercancías** en sectores industriales, logísticos y comerciales. Su **estructura robusta y diseño optimizado** garantizan una **larga vida útil** con un excelente **equilibrio entre resistencia y coste**, convirtiéndolo en una alternativa rentable a los palets tradicionales de madera.

[Leer Más](#)

**Categorías:** [Palets de plástico](#), [Palets de plástico medida Americana / Universal 1200 x 1000 mm](#), [Palets de plástico Medios](#)

### Descripción del producto

Palet de plástico de 1200x1000 mm con base lisa y 3 patines. Palet de 17,5 kgs. de peso, hasta 4.000 kilos en carga estática, válido para estanterías hasta 750 kilos de carga.

Si buscas un **palet robusto, versátil y rentable**, el **palet de plástico 1200x1000 mm con base lisa y 3 patines** es la solución perfecta. Su combinación de **resistencia, higiene y compatibilidad con entornos logísticos** lo convierte en una inversión inteligente para empresas que buscan reducir costes sin comprometer la calidad.

### ¿Por qué elegir nuestro palet de plástico 1200x1000 mm?

□ **Máxima resistencia con un coste optimizado.**

- **Base lisa para fácil limpieza y mayor higiene.**
- **Compatible con estanterías y sistemas automatizados.**
- **Fabricado con materiales sostenibles y reciclables.**
- **Cumple con normativas internacionales para exportación y logística.**

[Ver más](#)



## **d Ref. 1367V Palet de plástico medida 1200x800 mm Higiénico encajable**

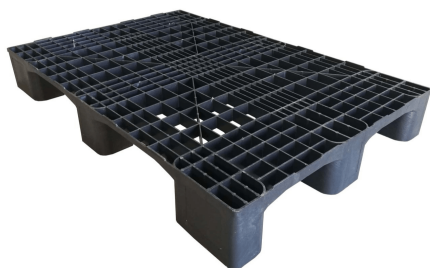
Nuestro palet de plástico encajable, fabricado con material virgen de alta calidad, es la solución ideal para las necesidades de transporte y almacenamiento más exigentes. Diseñado pensando en la eficiencia y la higiene, este palet combina resistencia y ligereza. El material virgen utilizado en su fabricación garantiza una superficie libre de contaminantes, cumpliendo con los estándares de higiene más estrictos, lo que lo hace perfecto para sectores como el alimentario, farmacéutico y químico.

[Leer Más](#)

**Categorías:** [Palets de plástico](#), [Palets de plástico de medida Europea 1200 x 800 mm](#), [Palets de plástico Higiénicos](#)

### **Descripción del producto**

Palet de plástico de 1200x800 mm. base perforada y encajable. Fabricado con polietileno, apto para uso alimentario. Gracias a su diseño encajable, permite ahorrar hasta un 60% de espacio cuando no está en uso, lo que lo convierte en una opción práctica para optimizar el almacenamiento en almacenes, vehículos de transporte. [Ver más](#)



## **d Ref. 1372 Palet plástico medida 1200x800 mm sin patines**

Nuestro palet de plástico con 9 pies de apoyo está diseñado para ofrecer una solución práctica y funcional en el manejo y transporte de mercancías. Su diseño sin patines lo hace ideal para operaciones que requieren un producto ligero, estable y fácil de manejar.

### **Características clave:**

- **Dimensiones estándar 1200x800 mm**, aptas para múltiples aplicaciones logísticas
- **Diseño sin patines con 9 pies**, estable y fácil de manipular
- **Base perforada**, ideal para mejorar la ventilación y el drenaje
- **Material resistente a impactos y humedad**, asegurando una larga vida útil
- **Óptimo para almacenamiento, distribución y logística**

[Leer Más](#)

**Categorías:** [Palets de plástico](#), [Palets de plástico de medida Europea 1200 x 800 mm](#), [Palets de plástico Medios](#)

## Descripción del producto

Palet de plástico de 1200x800 mm. Base perforada y 9 puntos de apoyo y 15,5 kgs. de peso. Carga en estática 6.000 kilos.

Nuestro **palet de plástico 1200x800 mm sin patines, con 9 pies y base perforada** es una solución versátil y eficiente para el almacenamiento y transporte de mercancías. Diseñado para ofrecer un **equilibrio entre resistencia y ligereza**, es ideal para aplicaciones en **logística, distribución y comercio minorista**.

Su estructura con **9 pies** garantiza una manipulación sencilla y una estabilidad óptima en el uso con transpaletas y carretillas elevadoras. Además, su **base perforada** facilita la ventilación y el drenaje, siendo una opción adecuada para entornos donde la higiene y la limpieza son esenciales.

[Ver más](#)



## e Ref. 1333 Palet plástico medida 1200x1000 mm con 5 patines

**Palet de plástico con 5 patines y base perforada: máxima estabilidad y resistencia para logística industrial**

Nuestro **palet de plástico con 5 patines y base perforada** está diseñado para ofrecer **máxima estabilidad, resistencia y facilidad de manipulación** en sectores que requieren una solución robusta para el almacenamiento y transporte de mercancías pesadas.

Gracias a su configuración de **5 patines**, este palet garantiza una distribución equilibrada del peso, mejorando la seguridad en **sistemas de estanterías industriales, transporte automatizado y cintas transportadoras**. Su **base perforada** facilita el drenaje y la circulación de aire, ideal para aplicaciones donde la higiene y la limpieza son fundamentales.

[Leer Más](#)

**Categorías:** [Palets de plástico](#), [Palets de plástico medida Americana / Universal 1200 x 1000 mm](#), [Palets de plástico Medios](#)

## Descripción del producto

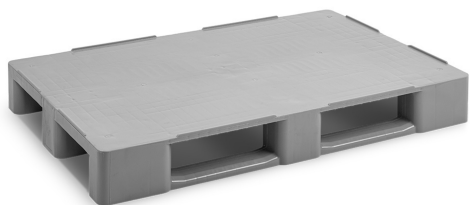
Palet de plástico de 1200x1000 mm con base perforada y 5 patines. Palet de 19,3 kgs. de peso, hasta 4.000 kilos en carga estática y 750 kilos en estantería. Disponible en base lisa.

Nuestro **palet de plástico 1200x1000 mm con 5 patines y base perforada** ha sido diseñado para ofrecer una **estabilidad excepcional** en almacenamiento y transporte. Su estructura con **5 patines** proporciona una distribución uniforme del peso, lo que lo hace ideal para **almacenamiento en racks, manipulación automatizada y transporte de cargas pesadas**.

Fabricado en **polietileno de alta densidad (HDPE) o polipropileno (PP)**, este **palet industrial** destaca por su **resistencia, durabilidad y facilidad de limpieza**, cumpliendo con las exigencias de sectores como la **industria alimentaria, farmacéutica, química y logística**.

[Ver más](#)





## e Ref. 1356 Palet plástico medida 1200x800 mm Higiénico Sala Blanca

Palet higiénico diseñado específicamente para cumplir con los más altos estándares de higiene y seguridad en entornos de sala blanca. Fabricados con materiales de alta calidad y resistentes a la contaminación, son ideales para industrias farmacéuticas, alimentarias y electrónicas.

### Características clave:

- ▣ **Fabricado con plástico virgen**, máxima higiene y seguridad
- ▣ **Dimensiones estándar H1**, compatibles con sistemas logísticos
- ▣ **Fácil de limpiar y resistente a la humedad**
- ▣ **Alta capacidad de carga y estabilidad**
- ▣ **Ideal para la industria alimentaria, farmacéutica y logística**

[Leer Más](#)

**Categorías:** [Palets de plástico](#), [Palets de plástico de medida Europea 1200 x 800 mm](#), [Palets de plástico Higiénicos](#)

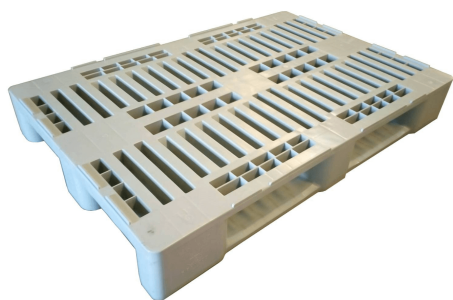
### Descripción del producto

Palet higiénico 1200x800 mm base lisa con tres patines, de peso 12,75 kilos, carga en estática 4.000 kilos y 500 en estantería.

### Palet H1 de plástico virgen: máxima higiene y resistencia

El **palet H1 de plástico virgen** es la opción ideal para sectores que requieren **altos estándares de higiene**, como la **industria alimentaria, farmacéutica y logística**. Fabricado con **material plástico virgen de primera calidad**, garantiza una **superficie lisa, fácil de limpiar y libre de contaminantes**, lo que lo convierte en una alternativa segura y duradera para el transporte y almacenamiento de mercancías.

[Ver más](#)



## f Ref. 1305 H1 Palet plástico medida 1200x800 mm Higiénico para Industria cárnica

Un estándar ampliamente reconocido en la industria por su funcionalidad, durabilidad e idoneidad para entornos higiénicos como salas blancas, ideal para operaciones en la industria alimentaria, farmacéutica y logística automatizada, ya que se adapta perfectamente a estanterías, cintas transportadoras y sistemas robotizados. El **palet H1 de plástico virgen** es la opción ideal para sectores que requieren **altos estándares de higiene**, como la **industria alimentaria, farmacéutica y logística**. Fabricado con **material plástico virgen de primera calidad**, garantiza una **superficie lisa, fácil de limpiar y libre de contaminantes**, lo que lo convierte en una alternativa segura y duradera para el transporte y almacenamiento de mercancías.

[Leer Más](#)

**Categorías:** [Palets de plástico](#), [Palets de plástico de medida Europea 1200 x 800 mm](#), [Palets de plástico Higiénicos](#)

## Descripción del producto

Palet higiénico H1 estándar 1200x800 mm. Fabricado con polietileno de alta densidad, compatibles con cajas desde E1 a E4 para industria cárnica

### Características clave:

- ❑ **Fabricado con plástico virgen**, máxima higiene y seguridad
- ❑ **Dimensiones estándar H1**, compatibles con sistemas logísticos
- ❑ **Fácil de limpiar y resistente a la humedad**
- ❑ **Alta capacidad de carga y estabilidad**
- ❑ **Ideal para la industria alimentaria, farmacéutica y logística**

[Ver más](#)



## f Ref. 1371 Palet plástico medida 1200x1000 mm 3 patines

Palet de plástico de 1200x1000 mm, diseñado para ofrecer una solución eficiente y económica para el transporte y almacenamiento de mercancías. Este modelo destaca por su base perforada, que facilita la ventilación y la reducción de peso, y sus **3 patines**, que garantizan una excelente estabilidad y compatibilidad con sistemas automatizados, cintas transportadoras y estanterías.

[Leer Más](#)

**Categorías:** [Palets de plástico](#), [Palets de plástico medida Americana / Universal 1200 x 1000 mm](#), [Palets de plástico Medios](#)

## Descripción del producto

Palet de plástico de 1200x1000 mm, base perforada y tres patines. Peso del palet 12,70. Carga en estática 4.000 kilos y 500 en estantería. Con una capacidad de carga media, este palet es ideal para industrias que buscan un equilibrio perfecto entre **resistencia, funcionalidad y precio competitivo**. Fabricado con materiales plásticos duraderos y reciclables, es una alternativa sostenible a los palets de madera tradicionales, además de ser resistente a la humedad, productos químicos y hongos. [Ver más](#)



## g Ref. 1358 Palet plástico medida 1200x1000 mm Apto para uso alimentario

Fabricado con materiales plásticos de alta calidad y resistencia, es capaz de soportar cargas pesadas en condiciones extremas de uso, ya sea en ambientes húmedos, fríos o de alta temperatura. Su diseño robusto y duradero asegura una larga vida útil, reduciendo los costos de reemplazo. Además, es fácil de limpiar y desinfectar, lo que contribuye al cumplimiento de las normativas sanitarias. Ideal para transporte y almacenamiento eficiente, este palet combina

funcionalidad, seguridad y sostenibilidad, ofreciendo una solución moderna y confiable para las operaciones logísticas más exigentes. Ideal para productos que deben mantenerse libres de contaminación durante el transporte y almacenamiento.

[Leer Más](#)

**Categorías:** [Palets de plástico](#), [Palets de plástico medida Americana / Universal 1200 x 1000 mm](#), [Palets de plástico Medios](#)

## Descripción del producto

Diseñado para cumplir con los más altos estándares de calidad y seguridad en sectores exigentes como la industria alimentaria, farmacéutica, química y logística de productos sensibles. Su diseño innovador combina funcionalidad, resistencia y sostenibilidad, siendo una solución ideal para entornos que requieren higiene rigurosa y una larga vida útil. Su superficie lisa permite lavarlo rápidamente con agua a presión o en túneles de lavado, cumpliendo con las normativas sanitarias [Ver más](#)

## Ref 1374 Palet plástico medida 800x600 mm Encajable



Diseñados para ofrecer una combinación perfecta de funcionalidad y ahorro de espacio. Gracias a su diseño encajable, pueden apilarse fácilmente cuando no están en uso, lo que permite optimizar el espacio de almacenamiento y reducir costes logísticos. Su construcción ligera facilita el manejo y el transporte, tanto manual como automatizado, sin comprometer la resistencia necesaria para soportar cargas moderadas de manera segura. Su tamaño compacto de 800x600 mm los convierte en una opción versátil, perfecta para entornos de distribución, comercio minorista e industria.

[Leer Más](#)

**Categorías:** [Palets de plástico](#), [Palets de plástico de medida 800 x 600 mm](#)

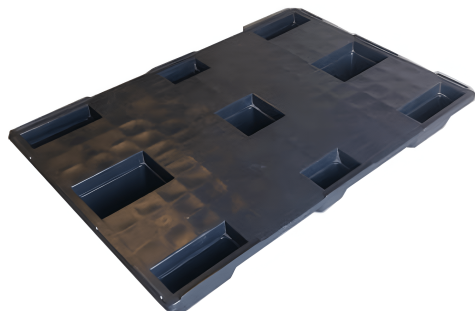
## Descripción del producto

Palet de plástico encajable de 800x600 mm y 135 mm. de altura. Peso 2,9 kilos, con borde perimetral. Su **base perforada** mejora la ventilación y el drenaje, lo que lo convierte en una excelente opción para sectores como la **alimentación, logística y distribución**. Además, su construcción robusta garantiza una gran **capacidad de carga** y durabilidad, siendo una alternativa eficiente y sostenible a los palets de madera.

- **Medidas:** 800x600 mm
- **Diseño encajable** para optimizar el espacio
- **Base perforada** para mejor ventilación y drenaje
- **Material resistente y ligero**
- **Ideal para almacenamiento y distribución**

Si buscas un **palet encajable de 800x600 mm** con un diseño práctico y funcional, esta es la opción perfecta para mejorar tu operativa logística.

[Ver más](#)



## Ref. 1301 Palet plástico exportación de 1200x800 mm base lisa

Paleta ligera y resistente, diseñada con base lisa para una óptima estabilidad. Su diseño encajable permite ahorrar espacio en el almacenamiento y transporte, siendo ideal para aplicaciones logísticas eficientes. Fabricado en plástico reciclable, es higiénico, fácil de limpiar y perfecto para exportaciones.

### ☐ Exento de normativa NIMF 15

Al ser de **plástico**, no requiere tratamientos fitosanitarios para la exportación, simplificando los procesos aduaneros y reduciendo costes.

### ☐ Base lisa para mayor estabilidad y fácil limpieza

Su **superficie homogénea** protege la carga, evita la acumulación de suciedad y facilita la higiene, ideal para **industria alimentaria, logística y farmacéutica**.

### ☐ Diseño encajable para optimizar espacio

Su estructura permite **encajar múltiples unidades**, reduciendo el volumen en almacenamiento y transporte cuando no están en uso.

### ☐ Ligero y fácil de manipular

Fabricado con **material resistente pero ligero**, facilita la manipulación manual y el uso con **transpaletas y carretillas elevadoras**.

### ☐ Duradero y sostenible

Resistente a impactos, humedad y productos químicos, ofreciendo una vida útil prolongada y una alternativa ecológica a los palets de madera. Si buscas un **palet ligero, higiénico y sin restricciones para exportación**, nuestro **modelo de 1200x800 mm con base lisa y encajable** es la solución perfecta. ¡Contáctanos para más información!

[Leer Más](#)

**Categorías:** [Palets de plástico](#), [Palets de plástico de medida Europea 1200 x 800 mm](#), [Palets de plástico exportación](#)

## Descripción del producto

Palet de plástico exportación de 1200x800 mm. Base lisa y encajable, apoyo de 9 pies. Ideal para exportaciones, exento de normativa Nimf 15

## Palet de plástico exportación 1200x800 mm con base lisa, encajable y ligero - Exento de normativa NIMF 15

Nuestro **palet de plástico exportación de 1200x800 mm con base lisa, encajable y ligero** es la opción ideal para el **transporte y almacenamiento eficiente**, especialmente en **exportaciones**, ya que está **exento de la normativa NIMF 15**, evitando tratamientos adicionales exigidos a los palets de madera.

[Ver más](#)