



Ref. 1250 Caja de plástico de 600x400x120 mm

Características principales:

- **Diseño robusto:** Los extremos elevados proporcionan una estructura más fuerte, permitiendo el apilamiento seguro de las cajas sin comprometer la integridad de los productos almacenados.
- **Facilidad de manipulación:** La elevación en los extremos facilita el agarre y movimiento de las cajas, mejorando la ergonomía en las operaciones de carga y descarga.
- **Optimización del espacio:** Gracias a su diseño, estas cajas permiten un apilamiento eficiente, maximizando el uso del espacio en almacenes y durante el transporte.

[Leer Más](#)

Categorías: [Cajas apilables norma Europea](#), [Cajas lisas apilables de plástico](#), [Cajas de plástico norma europea 600x400](#), [Cajas industriales de plástico](#)

Descripción del producto

Caja de plástico cerrada de medida 600x400x120 mm apilable de 20 litros de capacidad y 1.250 g. de peso. Hecha con polietileno apto para uso alimentario.

Ventajas adicionales:

- **Durabilidad:** Fabricadas en plástico de alta calidad, resisten impactos y condiciones adversas, asegurando una larga vida útil.
- **Higiene:** Su superficie lisa facilita la limpieza, cumpliendo con los estándares sanitarios requeridos en la industria alimentaria.
- **Versatilidad:** Adecuadas para una amplia gama de aplicaciones, desde la recolección de productos agrícolas hasta la distribución de mercancías en cadenas de suministro. [Más cajas](#)



Ref. 1806412A Caja de plástico de 600x400x120 mm

Características principales:

- **Diseño robusto:** Los extremos elevados proporcionan una estructura más fuerte, permitiendo el apilamiento seguro de las cajas sin comprometer la integridad de los productos almacenados.
- **Facilidad de manipulación:** La elevación en los extremos facilita el agarre y movimiento de las cajas, mejorando la ergonomía en las operaciones de carga y descarga.
- **Optimización del espacio:** Gracias a su diseño, estas cajas permiten un apilamiento eficiente, maximizando el uso del espacio en almacenes y durante el transporte.

[Leer Más](#)

Categorías: [Cajas apilables norma Europea](#), [Cajas lisas apilables de plástico](#), [Cajas de plástico norma europea 600x400](#), [Cajas industriales de plástico](#)

Descripción del producto

Caja de plástico cerrada de medida 600x400x120 m. Apilable de 20 litros de capacidad y 1.250 g. de peso. Hecha con HDPE apto para uso alimentario.

Ventajas adicionales:

- **Durabilidad:** Fabricadas en plástico de alta calidad, resisten impactos y condiciones adversas, asegurando una larga vida útil.
- **Higiene:** Su superficie lisa facilita la limpieza, cumpliendo con los estándares sanitarios requeridos en la industria alimentaria.
- **Versatilidad:** Adecuadas para una amplia gama de aplicaciones, desde la recolección de productos agrícolas hasta la distribución de mercancías en cadenas de suministro. [Más cajas](#)



Ref. 1251 Caja de plástico cerrada de 600x400x150 mm

Estas cajas son ampliamente utilizadas en sectores como la **industria agrícola, logística y alimentación**, donde se requiere una solución duradera y eficiente para el manejo de productos.

Características principales:

- **Diseño robusto:** Los extremos elevados proporcionan una estructura más fuerte, permitiendo el apilamiento seguro de las cajas sin comprometer la integridad de los productos almacenados.
- **Facilidad de manipulación:** La elevación en los extremos facilita el agarre y movimiento de las cajas, mejorando la ergonomía en las operaciones de carga y descarga.
- **Optimización del espacio:** Gracias a su diseño, estas cajas permiten un apilamiento eficiente, maximizando el uso del espacio en almacenes y durante el transporte.

[Leer Más](#)

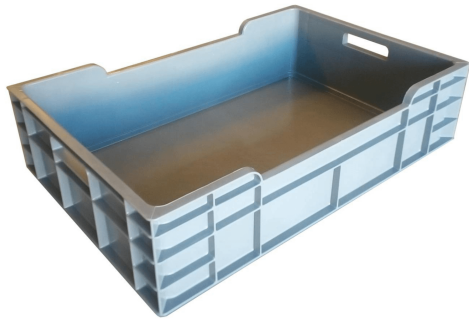
Categorías: [Cajas apilables norma Europea](#), [Cajas lisas apilables de plástico](#), [Cajas de plástico norma europea 600x400](#), [Cajas industriales de plástico](#)

Descripción del producto

Caja de plástico cerrada de medida 600x400x150 mm. Apilable de 25 litros de capacidad y 1.680 g. de peso. Fabricada con polietileno para uso alimentario. Utilizada en la Industria Cárnica

Ventajas adicionales:

- **Durabilidad:** Fabricadas en plástico de alta calidad, resisten impactos y condiciones adversas, asegurando una larga vida útil.
- **Higiene:** Su superficie lisa facilita la limpieza, cumpliendo con los estándares sanitarios requeridos en la industria alimentaria.
- **Versatilidad:** Adecuadas para una amplia gama de aplicaciones, desde la recolección de productos agrícolas hasta la distribución de mercancías en cadenas de suministro. [Más cajas](#)



Ref. 1806415A Caja de plástico de 600x400x150 mm

Características principales:

- **Diseño robusto:** Los extremos elevados proporcionan una estructura más fuerte, permitiendo el apilamiento seguro de las cajas sin comprometer la integridad de los productos almacenados.
- **Facilidad de manipulación:** La elevación en los extremos facilita el agarre y movimiento de las cajas, mejorando la ergonomía en las operaciones de carga y descarga.
- **Optimización del espacio:** Gracias a su diseño, estas cajas permiten un apilamiento eficiente, maximizando el uso del espacio en almacenes y durante el transporte.

[Leer Más](#)

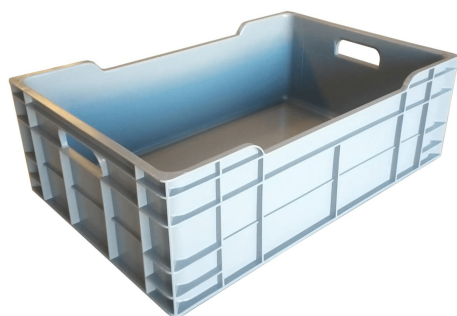
Categorías: [Cajas apilables norma Europea](#), [Cajas lisas apilables de plástico](#), [Cajas de plástico norma europea 600x400](#), [Cajas industriales de plástico](#)

Descripción del producto

Caja de plástico cerrada, apilable de medida 600x400x150 mm. Apilable de 23 litros de capacidad y 1.600 g. de peso. Fabricada con polietileno, apto para uso alimentario.

Ventajas adicionales:

- **Durabilidad:** Fabricadas en plástico de alta calidad, resisten impactos y condiciones adversas, asegurando una larga vida útil.
- **Higiene:** Su superficie lisa facilita la limpieza, cumpliendo con los estándares sanitarios requeridos en la industria alimentaria.
- **Versatilidad:** Adecuadas para una amplia gama de aplicaciones, desde la recolección de productos agrícolas hasta la distribución de mercancías en cadenas de suministro. [Más cajas](#)



Ref. 1806420A Caja de plástico de 600x400x200 mm

Características principales:

- **Diseño robusto:** Los extremos elevados proporcionan una estructura más fuerte, permitiendo el apilamiento seguro de las cajas sin comprometer la integridad de los productos almacenados.
- **Facilidad de manipulación:** La elevación en los extremos facilita el agarre y movimiento de las cajas, mejorando la ergonomía en las operaciones de carga y descarga.
- **Optimización del espacio:** Gracias a su diseño, estas cajas permiten un apilamiento eficiente, maximizando el uso del espacio en almacenes y durante el transporte.

[Leer Más](#)

Categorías: [Cajas apilables norma Europea](#), [Cajas lisas apilables de plástico](#), [Cajas de plástico norma europea 600x400](#), [Cajas industriales de plástico](#)

Descripción del producto

Caja de plástico cerrada de medida 600x400x200 mm. Apilable de 40 litros de capacidad y 2.200 g. de peso. Fabricada con polietileno, disponible en color blanco y gris.

Ventajas adicionales:

- **Durabilidad:** Fabricadas en plástico de alta calidad, resisten impactos y condiciones adversas, asegurando una larga vida útil.
 - **Higiene:** Su superficie lisa facilita la limpieza, cumpliendo con los estándares sanitarios requeridos en la industria alimentaria.
 - **Versatilidad:** Adecuadas para una amplia gama de aplicaciones, desde la recolección de productos agrícolas hasta la distribución de mercancías en cadenas de suministro. [Más cajas](#)
-