

Ref. 1806405A Caja de plástico de 600x400x55 mm

Cajas de plástico lisas 600x400 mm: resistencia, higiene y eficiencia logística Las cajas de plástico de paredes lisas **600x400 mm** son la mejor solución para el **almacenamiento, transporte y manipulación de mercancías** en diversos sectores industriales. Su diseño optimizado bajo la **norma europea** garantiza **compatibilidad con palets europeos (1200x800 mm)**, permitiendo una logística más eficiente y segura en almacenes, centros de distribución y fábricas. Fabricadas en **plástico de alta resistencia (HDPE o PP)**, estas cajas ofrecen **durabilidad, higiene y protección** para productos delicados o que requieren condiciones específicas de conservación. Su estructura con **paredes y fondo lisos** evita la acumulación de residuos y facilita la limpieza, cumpliendo con los más altos estándares sanitarios.

[Leer Más](#)

Categorías: [Cajas lisas apilables de plástico](#), [Cajas apilables cerradas 600x400](#), [Cajas apilables norma Europea](#), [Cajas industriales de plástico](#)



Descripción del producto

Caja de plástico cerrada de medida 600x400x55 mm apilable de 9 litros de capacidad y 900 g. de peso. Hecha con polietileno apto uso alimentario. **Diseño adaptado a la eficiencia y la sostenibilidad** Nuestras cajas de **plástico norma europea 600x400 mm** están diseñadas para mejorar la eficiencia en **almacenamiento, logística y transporte**, reduciendo los costos operativos y mejorando la seguridad en la manipulación de mercancías. Además, al estar fabricadas en **materiales reciclables**, contribuyen a la reducción del impacto ambiental y fomentan una logística más sostenible. [Más cajas](#)

Ref. 1210 Caja de plástico de 600x400x90 mm Paredes y fondo liso

Fabricada en material plástico de alta calidad, cuenta con **paredes y fondo completamente lisos**, lo que facilita la limpieza, evita la acumulación de residuos y garantiza una mayor higiene. Su diseño robusto asegura una excelente durabilidad incluso en usos intensivos.

[Leer Más](#)

Categorías: [Cajas apilables cerradas 600x400](#)



Descripción del producto

La **caja industrial de plástico 600x400x90 mm con capacidad de 18 litros** es la solución perfecta para el almacenamiento, transporte y organización de mercancías en sectores como logística, industria, alimentación y agricultura. Su diseño compacto y resistente la convierte en una opción eficiente para optimizar espacios y mejorar la operativa diaria. Gracias a su formato estandarizado, es **compatible con sistemas de almacenamiento y transporte**, optimizando el espacio y mejorando la eficiencia operativa.



Ref. 1746 Caja plástico de 800x400x150 mm

Nuestras **cajas de plástico apilables y encajables para pescado** están diseñadas para garantizar la **máxima eficiencia en la cadena de suministro del sector pesquero**. Su estructura resistente, higiene certificada y optimización del espacio las convierten en la mejor opción para quienes buscan **una solución segura, duradera y económica**.

[Leer Más](#)

Categorías: [Cajas de plástico apilables y encajables](#), [Cajas apilables y encajables cerradas](#), [Cajas industriales de plástico](#), [Cajas de plástico para pescado](#)

Descripción del producto

Caja de plástico lisa, encajable y apilable de 800x400x150 m. de 23 litros de capacidad y 1.950 g. de peso. Apta para uso alimentario.

Cajas de plástico apilables y encajables para pescado: higiene, resistencia y eficiencia en la industria pesquera

Las **cajas de plástico apilables y encajables para pescado** son la solución ideal para la **manipulación, almacenamiento y transporte de pescado y marisco**, garantizando **higiene, durabilidad y optimización del espacio** en lonjas, barcos pesqueros, supermercados y centros de distribución.

Fabricadas en **plástico de alta resistencia (HDPE o PP)**, estas cajas están diseñadas para soportar **condiciones extremas de frío y humedad**, evitando la proliferación de bacterias y asegurando la frescura del producto. Su **diseño apilable y encajable** permite **maximizar el espacio en almacenes y transportes**, reduciendo los costos logísticos.

[Ver más](#)



Ref. 1762 Caja plástico de 800x400x200 mm

Nuestra **caja apilable y encajable para la industria pesquera** es la solución ideal para el almacenamiento y transporte eficiente de pescado y marisco en lonjas, mercados y plantas de procesado. Diseñada con materiales plásticos de alta calidad, ofrece una resistencia excepcional a la humedad, la salinidad y los cambios de temperatura, garantizando la frescura del producto.

[Leer Más](#)

Categorías: [Cajas de plástico apilables y encajables](#), [Cajas apilables y encajables cerradas](#), [Cajas industriales de plástico](#), [Cajas de plástico para pescado](#)

Descripción del producto

Caja de plástico lisa, apilable y encajable de 800x400x200 m. de 30 litros de capacidad y 2.250 g. de peso. Apta para uso alimentario

Usos y aplicaciones de las cajas para pescado

- **Lonjas y mercados de pescado:** almacenamiento y exhibición de pescado fresco.
- **Barcos pesqueros:** manipulación y conservación del pescado recién capturado.
- **Industria alimentaria:** distribución y procesamiento de pescado en fábricas y centros logísticos.
- **Supermercados y grandes superficies:** organización y conservación de productos pesqueros en áreas de frío.
- **Cámaras frigoríficas y almacenes de congelados:** almacenamiento de marisco y pescado en condiciones óptimas.

[Ver más](#)



Ref. 1745 Caja de plástico de 800x450x150 mm

Nuestra **caja apilable y encajable para la industria pesquera** es la solución ideal para el almacenamiento y transporte eficiente de pescado y marisco en lonjas, mercados y plantas de procesado. Diseñada con materiales plásticos de alta calidad, ofrece una resistencia excepcional a la humedad, la salinidad y los cambios de temperatura, garantizando la frescura del producto.

[Leer Más](#)

Categorías: [Cajas de plástico apilables y encajables](#), [Cajas apilables y encajables cerradas](#), [Cajas industriales de plástico](#), [Cajas de plástico para pescado](#)

Descripción del producto

Caja de plástico lisa, **apilable y encajable** de medida 800x450x150 mm de 30 litros de capacidad y 2.450 g. de peso. □ **Mayor eficiencia logística:** al ser apilables y encajables, reducen el espacio de almacenamiento hasta un 70% cuando están vacías.

□ **Cumplen con normativas sanitarias:** aptas para el contacto con alimentos y cumplen con normativas como **Reglamento CE 1935/2004** sobre seguridad alimentaria.

□ **Reducción de costos:** su larga vida útil minimiza la necesidad de reposición frecuente.

□ **Sostenibilidad:** fabricadas con materiales reciclables y reutilizables, contribuyendo a la reducción de residuos plásticos.

□ **Facilidad de transporte:** compatibles con sistemas de paletización y logística en la industria pesquera. [Ver más](#)



Ref. 1757 Caja plástico de 800x450x190 mm

□ **Fabricación con plásticos de alta calidad, aptos para la industria alimentaria.**

□ **Diseño optimizado para facilitar la manipulación y reducir costos logísticos.**

□ **Solución sostenible y reciclable, minimizando el impacto ambiental.**

□ **Cumplimiento de normativas sanitarias europeas e internacionales.**

[Leer Más](#)

Categorías: [Cajas de plástico apilables y encajables](#), [Cajas apilables y encajables cerradas](#), [Cajas industriales de plástico](#), [Cajas de plástico para pescado](#)

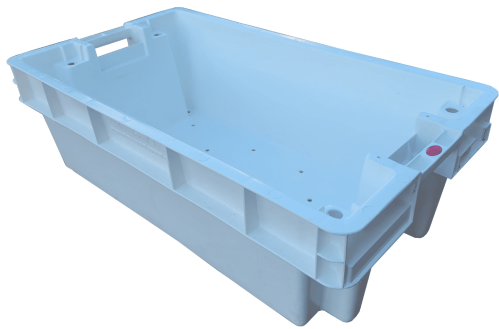
Descripción del producto

Caja de plástico lisa, apilable y encajable de 800x450x190 m. de 40 litros de capacidad y 2.600 g. de peso. Apta para uso alimentario

Innovación y calidad para la industria pesquera

Nuestras **cajas de plástico apilables y encajables para pescado** están diseñadas para garantizar la **máxima eficiencia en la cadena de suministro del sector pesquero**. Su estructura resistente, higiene certificada y optimización del espacio las convierten en la mejor opción para quienes buscan **una solución segura, duradera y económica**.

[Ver más](#)



Ref. 1749 Caja plástico de 800x450x260 mm

Nuestra **caja apilable y encajable para la industria pesquera** es la solución ideal para el almacenamiento y transporte eficiente de pescado y marisco en lonjas, mercados y plantas de procesado. Diseñada con materiales plásticos de alta calidad, ofrece una resistencia excepcional a la humedad, la salinidad y los cambios de temperatura, garantizando la frescura del producto.

[Leer Más](#)

Categorías: [Cajas de plástico apilables y encajables](#), [Cajas apilables y encajables cerradas](#), [Cajas industriales de plástico](#), [Cajas de plástico para pescado](#)

Descripción del producto

Caja de plástico lisa, apilable y encajable de 800x450x260 m. de 60 litros de capacidad y 3.550 g. de peso. Apta para uso alimentario

Características de nuestras cajas apilables y encajables para pescado

- ☐ **Diseño apilable y encajable:** cuando están vacías, se encajan unas dentro de otras para ahorrar espacio; cuando están llenas, se apilan de forma segura.
- ☐ **Material apto para uso alimentario:** fabricadas en **plástico virgen o reciclado de alta calidad**, sin contaminantes.
- ☐ **Alta resistencia a la humedad y temperaturas extremas:** ideales para cámaras frigoríficas y transporte en condiciones de frío.
- ☐ **Higiénicas y fáciles de limpiar:** superficie lisa y no porosa que impide la acumulación de residuos y olores.
- ☐ **Resistentes a golpes e impactos:** diseñadas para un uso intensivo en la industria pesquera.
- ☐ **Drenaje eficiente:** modelos disponibles con perforaciones para facilitar el escurrimiento del agua y mantener la frescura del pescado.

[Ver más](#)



Ref. 1763 Caja plástico de 800x500x150 mm

Cajas de plástico apilables y encajables para pescado: higiene, resistencia y eficiencia en la industria pesquera

Las **cajas de plástico apilables y encajables para pescado** son la solución ideal para la **manipulación, almacenamiento y transporte de pescado y marisco**, garantizando **higiene, durabilidad y optimización del espacio** en lonjas, barcos pesqueros, supermercados y centros de distribución.

Fabricadas en **plástico de alta resistencia (HDPE o PP)**, estas cajas están diseñadas para soportar **condiciones extremas de frío y humedad**, evitando la proliferación de bacterias y asegurando la frescura del producto. Su **diseño apilable y encajable** permite **maximizar el espacio en almacenes y transportes**, reduciendo los costos logísticos.

[Leer Más](#)

Categorías: [Cajas de plástico apilables y encajables](#), [Cajas apilables y encajables cerradas](#), [Cajas industriales de plástico](#), [Cajas de plástico para pescado](#)

Descripción del producto

Caja plástico apilable y encajable de 800x500x150 mm. de 33 litros de capacidad y 2.150 g. de peso. Para uso alimentario **Mayor eficiencia logística:** al ser apilables y encajables, reducen el espacio de almacenamiento hasta un 70% cuando están vacías.

Cumplen con normativas sanitarias: aptas para el contacto con alimentos y cumplen con normativas como **Reglamento CE 1935/2004** sobre seguridad alimentaria.

Reducción de costos: su larga vida útil minimiza la necesidad de reposición frecuente.

Sostenibilidad: fabricadas con materiales reciclables y reutilizables, contribuyendo a la reducción de residuos plásticos.

Facilidad de transporte: compatibles con sistemas de paletización y logística en la industria pesquera. [Ver más](#)



Ref. 1761 Caja plástico de 880 x 555 x 235 mm

Nuestra caja apilable y encajable para la industria pesquera es la solución ideal para el almacenamiento y transporte eficiente de pescado y marisco en lonjas, mercados y plantas de procesado. Diseñada con materiales plásticos de alta calidad, ofrece una resistencia excepcional a la humedad, la salinidad y los cambios de temperatura, garantizando la frescura del producto.

[Leer Más](#)

Categorías: [Cajas de plástico para pescado](#)

Descripción del producto

Caja de plástico apilable y encajable de 75 litros de capacidad y 4.200 g. de peso. Para lonjas de pescado.

Resistente, higiénica y de fácil limpieza. Con su sistema apilable y encajable permite optimizar el espacio de almacenamiento y reducir el volumen en el transporte, mejorando la eficiencia logística. Además, su superficie lisa y libre de poros facilita la limpieza y desinfección, cumpliendo con los más altos estándares sanitarios del sector.

[Ver más](#)



Ref. 1242 Caja de plástico de 600x400x080 mm

Innovación y sostenibilidad en la logística y almacenamiento

Las cajas apilables y encajables con giro de 180° y estructura rejillada o perforada representan una solución eficiente y sostenible para la **optimización del espacio, el transporte seguro y la conservación adecuada de mercancías**. Su diseño innovador permite reducir costos logísticos y mejorar la gestión de almacenamiento en múltiples industrias.

[Leer Más](#)

Categorías: [Cajas apilables y encajables 600x400](#), [Cajas apilables y encajables perforadas](#), [Cajas de plástico apilables y encajables](#), [Cajas industriales de plástico](#)

Descripción del producto

Caja de plástico apilable y encajable, perforada de 600x400x80 mm. De 12 litros de capacidad y 1.000 gramos de peso.

Características de las cajas apilables y encajables rejilladas o perforadas con giro de 180°

- **Diseño apilable y encajable con rotación de 180°:** ahorro de espacio y facilidad de manejo.
- **Estructura rejillada o perforada:** permite la circulación de aire, evitando la acumulación de humedad.
- **Material de alta resistencia:** fabricadas en **HDPE o PP de calidad industrial**, soportan cargas pesadas y uso intensivo.
- **Compatibles con palets norma europea (1200x800 mm):** optimizan la logística en almacenes y transporte.
- **Higiénicas y fáciles de limpiar:** no absorben humedad ni olores, ideales para sectores con altos estándares sanitarios.
- **Resistentes a temperaturas extremas y productos químicos:** adecuadas para almacenamiento y distribución en entornos exigentes. [Más cajas](#)



Ref. 1250 Caja de plástico de 600x400x120 mm

Características principales:

- **Diseño robusto:** Los extremos elevados proporcionan una estructura más fuerte, permitiendo el apilamiento seguro de las cajas sin comprometer la integridad de los productos almacenados.
- **Facilidad de manipulación:** La elevación en los extremos facilita el agarre y movimiento de las cajas, mejorando la ergonomía en las operaciones de carga y descarga.
- **Optimización del espacio:** Gracias a su diseño, estas cajas permiten un apilamiento eficiente, maximizando el uso del espacio en almacenes y durante el transporte.

[Leer Más](#)

Categorías: [Cajas apilables norma Europea](#), [Cajas lisas apilables de plástico](#), [Cajas de plástico norma europea 600x400](#), [Cajas industriales de plástico](#)

Descripción del producto

Caja de plástico cerrada de medida 600x400x120 mm apilable de 20 litros de capacidad y 1.250 g. de peso. Hecha con polietileno apto para uso alimentario.

Ventajas adicionales:

- **Durabilidad:** Fabricadas en plástico de alta calidad, resisten impactos y condiciones adversas, asegurando una larga vida útil.
- **Higiene:** Su superficie lisa facilita la limpieza, cumpliendo con los estándares sanitarios requeridos en la industria alimentaria.
- **Versatilidad:** Adecuadas para una amplia gama de aplicaciones, desde la recolección de productos agrícolas hasta la distribución de mercancías en cadenas de suministro. [Más cajas](#)



Ref. 1765 Caja de plástico de 600x400x100 mm

Fabricadas en **plástico de alta resistencia (HDPE o PP)**, estas cajas ofrecen **durabilidad, higiene y máxima protección del contenido**, asegurando que los productos se conserven en óptimas condiciones durante su manipulación y distribución.

[Leer Más](#)

Categorías: [Cajas lisas apilables y encajables 600x400](#), [Cajas de plástico apilables y encajables](#), [Cajas apilables y encajables cerradas](#), [Cajas industriales de plástico](#)

Descripción del producto

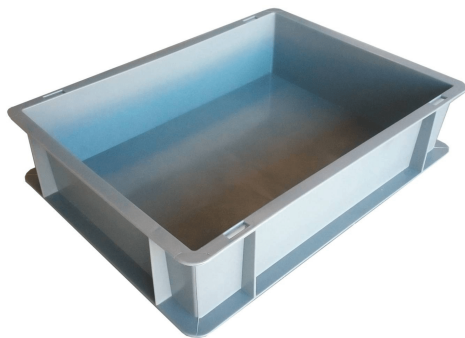
Caja de plástico apilable y encajable de medida 600x400x100 mm. Paredes y fondo liso, de 15 litros de capacidad y 1.000 gramos de peso. **Diseño optimizado para mejorar la logística y reducir costos de almacenamiento.**

Compatibles con sistemas de paletización y normativas europeas.

Fabricadas con plásticos de alta calidad, resistentes y duraderos.

Higiénicas, fáciles de limpiar y aptas para múltiples sectores industriales.

Sostenibles y reciclables, contribuyendo a la reducción del impacto ambiental. [Más cajas](#)



Ref. 1804309 Caja de plástico de 400x300x90 mm

Aplicaciones recomendadas **Industria alimentaria y agroalimentaria:** almacenamiento y transporte seguro de productos perecederos. **Logística y distribución:** optimiza la manipulación y almacenamiento de mercancías en almacenes y transporte.

Automoción y manufactura: almacenamiento eficiente de piezas, herramientas y componentes industriales. **Farmacéutica y química:** ideales para el manejo de productos que requieren estrictos estándares de limpieza. **Retail y comercio:** perfectas para la organización de productos en grandes superficies y almacenes.

[Leer Más](#)

Categorías: [Cajas apilables norma Europea](#), [Cajas lisas apilables de plástico](#), [Cajas industriales de plástico](#), [Cajas lisas apilables 400x300](#)

Descripción del producto

Caja de plástico apilable de medida 400x300x90 mm de 7,5 litros de capacidad y 585 g. de peso. Fabricada con polietileno de alta densidad, apto para uso alimentario. **Cajas de plástico de paredes lisas norma europea: resistencia y eficiencia en almacenamiento y transporte** Nuestras **cajas de plástico de paredes lisas o cerradas** están diseñadas para ofrecer **máxima resistencia, higiene y eficiencia logística**, adaptándose perfectamente a los **palets europeos (1200x800 mm)**. Gracias a su **estructura robusta y materiales de alta calidad**, garantizan un uso prolongado en entornos exigentes como la **industria alimentaria, logística, automoción y manufactura**. Su diseño con **paredes y fondo lisos** proporciona una superficie uniforme que facilita la **limpieza y el mantenimiento**, evitando la acumulación de suciedad y líquidos. Además, al no tener perforaciones, protegen la mercancía contra el polvo, la humedad y posibles contaminantes externos, asegurando **seguridad y estabilidad** en su almacenamiento y transporte. [Más cajas](#)



Ref. 1806405R Caja de plástico de 600x400x55 mm

- **Dimensiones estándar 600x400 mm:** compatibles con palets europeos (1200x800 mm) y sistemas logísticos industriales.
- **Diseño rejillado o perforado:** facilita la ventilación y el drenaje de líquidos, ideal para productos frescos.
- **Alta resistencia y durabilidad:** soportan cargas pesadas sin deformarse ni romperse.
- **Apilables y estables:** optimizan el almacenamiento sin comprometer la seguridad del producto.
- **Material higiénico y seguro:** apto para la industria alimentaria y logística, fácil de limpiar y desinfectar.
- **Resistentes a cambios de temperatura y agentes químicos:** adecuadas para entornos exigentes.

[Leer Más](#)

Categorías: [Cajas apilables norma Europea](#), [Cajas apilables perforadas 600x400](#), [Cajas apilables perforadas - Norma Europea](#), [Cajas industriales de plástico](#)

Descripción del producto

Caja de plástico apilable de medida 600x400x55 mm Paredes y fondo perforado, de 9 litros y 725 g. de peso. Hecha con polietileno apto para uso alimentario. Gracias a su estructura **apilable**, estas cajas permiten **maximizar el espacio en almacenes y centros logísticos**, optimizando la organización y facilitando el manejo de la mercancía. Fabricadas en **plástico de alta resistencia (HDPE o PP)**, ofrecen una gran durabilidad y son ideales para **productos perecederos, agrícolas y logísticos** que requieren **circulación de aire y drenaje de líquidos**. [Más cajas](#)

a Ref. 1809997 tapa de 600 x 400 mm



Gracias a su **ajuste preciso**, estas tapas permiten un **apilamiento seguro**, optimizando el espacio en almacenes y facilitando el transporte sin riesgo de desplazamientos. Además, su superficie lisa y resistente facilita la limpieza, asegurando el cumplimiento de las normativas sanitarias en industrias como la **alimentaria, farmacéutica, logística y manufacturera**.

[Leer Más](#)

Categorías: [Cajas industriales de plástico](#), [Accesorios cajas industriales](#) | [Bases rodantes](#) | [Tapas para cajas](#)

Descripción del producto

Tapa universal para cajas de medida 600x400 m. Fabricada con polietileno de alta densidad. 850 grs. de peso. Disponible en color blanco y gris. Nuestras **tapaderas de plástico para cajas industriales** están diseñadas para proporcionar **protección, estabilidad e higiene** en el almacenamiento y transporte de mercancías. Fabricadas en **plástico de alta resistencia (HDPE o PP)**, garantizan **durabilidad y seguridad**, evitando la entrada de polvo, suciedad y humedad en los productos almacenados.

Ref. 3102 Contenedor plástico apilable y encajable de 800x600x220 mm



Innovación y sostenibilidad en almacenamiento y logística

Las **cajas apilables y encajables con paredes y fondo liso** representan una solución inteligente para **maximizar el espacio de almacenamiento**, mejorar la **eficiencia logística** y garantizar la **protección e higiene de los productos**. Gracias a su resistencia y capacidad de reutilización, son una **alternativa sostenible y rentable** en la industria moderna

[Leer Más](#)

Categorías: [Cajas de plástico apilables y encajables](#), [Cajas apilables y encajables cerradas](#), [Cajas industriales de plástico](#), [Cubetas apilables y encajables 800x600](#)

Descripción del producto

Cubeta de plástico apilable y encajable cerrada de 800x600x220 mm. Fabricada con polietileno para uso alimentario, de 80 litros de capacidad y 4.100 g. de peso.

Características de las cajas apilables y encajables con paredes y fondo liso

- **Diseño encajable y apilable:** permite ahorrar espacio cuando las cajas están vacías y garantizar un apilamiento seguro cuando están llenas.
- **Paredes y fondo liso:** facilitan la limpieza y evitan la acumulación de residuos, garantizando una mayor higiene.
- **Material resistente y duradero:** fabricadas en plástico de alta calidad, con gran resistencia a impactos y a condiciones adversas.
- **Compatibilidad con palets norma europea (1200x800 mm):** optimizan la logística en almacenes y centros de distribución.

□ **Higiénicas y seguras:** no absorben humedad ni olores, ideales para la industria alimentaria y sectores con altos requisitos sanitarios.

□ **Resistentes a temperaturas extremas y productos químicos:** adecuadas para almacenamiento en entornos exigentes. [Más cajas](#)



Ref. 1243 Caja de plástico de 600x400x120 mm

□ **Industria alimentaria y agroalimentaria:** almacenamiento y transporte de frutas, verduras y productos frescos.

□ **Pesca y acuicultura:** manipulación de mariscos y pescados con drenaje optimizado.

□ **Logística y distribución:** optimización de procesos en almacenes y centros de distribución.

□ **Industria cárnica:** transporte higiénico de carnes y productos derivados.

□ **Retail y supermercados:** organización eficiente de productos en grandes superficies y puntos de venta.

□ **Automoción y manufactura:** almacenamiento de piezas y componentes industriales con ventilación óptima.

[Leer Más](#)

Categorías: [Cajas apilables y encajables perforadas](#), [Cajas apilables y encajables 600x400](#), [Cajas de plástico apilables y encajables](#), [Cajas industriales de plástico](#)

Descripción del producto

Caja de plástico apilable y encajable, perforada de 600x400x120 m. De 15 litros de capacidad y 1.350 gramos de peso. □ **Máximo aprovechamiento del espacio:** su sistema de encajado reduce hasta un **70% el volumen cuando están vacías**, minimizando costos logísticos.

□ **Mayor durabilidad:** material robusto y resistente a impactos y cargas elevadas.

□ **Facilidad de limpieza e higiene:** su estructura rejillada o perforada evita la acumulación de suciedad y permite un secado rápido.

□ **Protección del contenido:** el diseño rejillado mantiene la mercancía en **óptimas condiciones de conservación**.

□ **Solución sostenible:** fabricadas con **materiales reciclables y reutilizables**, promoviendo una logística más ecológica.

□ **Ergonomía y facilidad de manipulación:** asas diseñadas para facilitar el transporte y manejo de la mercancía.

[Más cajas](#)



Ref. 1744 Caja de plástico de 600x400x130 mm

Las cajas apilables y encajables con paredes y fondo liso representan una solución inteligente para **maximizar el espacio de almacenamiento**, mejorar la **eficiencia logística** y garantizar la **protección e higiene de los productos**. Gracias a su resistencia y capacidad de reutilización, son una **alternativa sostenible y rentable** en la industria moderna.

[Leer Más](#)

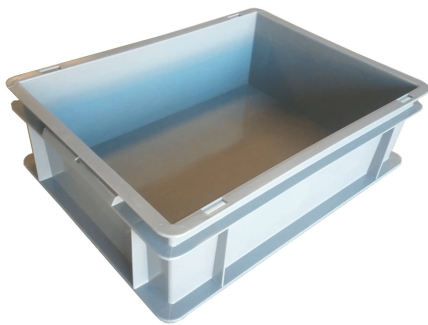
Categorías: [Cajas lisas apilables y encajables 600x400](#), [Cajas apilables y encajables cerradas](#), [Cajas de plástico apilables y encajables](#), [Cajas industriales de plástico](#)

Descripción del producto

Caja de plástico apilable y encajable de medida 600x400x130 mm Paredes y fondo liso de 20 litros de capacidad y 1.200 gramos de peso.

Características de las cajas apilables y encajables con paredes y fondo liso

- **Diseño encajable y apilable:** permite ahorrar espacio cuando las cajas están vacías y garantizar un apilamiento seguro cuando están llenas.
- **Paredes y fondo liso:** facilitan la limpieza y evitan la acumulación de residuos, garantizando una mayor higiene.
- **Material resistente y duradero:** fabricadas en plástico de alta calidad, con gran resistencia a impactos y a condiciones adversas.
- **Compatibilidad con palets norma europea (1200x800 mm):** optimizan la logística en almacenes y centros de distribución.
- **Higiénicas y seguras:** no absorben humedad ni olores, ideales para la industria alimentaria y sectores con altos requisitos sanitarios.
- **Resistentes a temperaturas extremas y productos químicos:** adecuadas para almacenamiento en entornos exigentes. [Más cajas](#)



Ref. 1804312 Caja de plástico de 400x300x120 mm

Cajas de plástico de paredes lisas diseñadas para garantizar resistencia, higiene y seguridad en cualquier entorno industrial.

Gracias a su compatibilidad con los **palets europeos (1200x800 mm)**, estas cajas maximizan la eficiencia en el transporte y almacenamiento, asegurando un manejo seguro de la mercancía. Si buscas **cajas industriales de plástico resistentes y funcionales**, consulta nuestro catálogo y encuentra la mejor solución para tu negocio. **¡Optimiza tu operativa logística con nuestras cajas de alta calidad!**

[Leer Más](#)

Categorías: [Cajas apilables norma Europea](#), [Cajas lisas apilables de plástico](#), [Cajas industriales de plástico](#), [Cajas lisas apilables 400x300](#)

Descripción del producto

Caja de plástico cerrada de medida 400x300x120 mm Apilable, de 11 litros de capacidad y 700 g. de peso. Fabricada con polietileno, apto para uso alimentario. **Cajas de plástico de paredes lisas norma europea: resistencia y eficiencia en almacenamiento y transporte** Nuestras **cajas de plástico de paredes lisas o cerradas** están diseñadas para ofrecer **máxima resistencia, higiene y eficiencia logística**, adaptándose perfectamente a los **palets europeos (1200x800 mm)**. Gracias a su **estructura robusta y materiales de alta calidad**, garantizan un uso prolongado en entornos exigentes como la **industria alimentaria, logística, automoción y manufactura**. Su diseño con **paredes y fondo lisos** proporciona una superficie uniforme que facilita la **limpieza y el mantenimiento**, evitando la acumulación de suciedad y líquidos. Además, al no tener perforaciones, protegen la mercancía contra el polvo, la humedad y posibles contaminantes externos, asegurando **seguridad y estabilidad** en su almacenamiento y transporte. [Más cajas](#)



Ref. 1806405L Caja de plástico de 600x400x55 mm

¿Por qué elegir nuestras cajas rejilladas 600x400 mm?

- ☐ Compatibles con palets europeos y sistemas logísticos estándar.
- ☐ Facilitan la ventilación y el drenaje, protegiendo la mercancía.
- ☐ Apilables y resistentes, maximizando el espacio y reduciendo costos logísticos.
- ☐ Material higiénico, seguro y apto para múltiples sectores.

[Leer Más](#)

[Cajas apilables perforadas 600x400](#), [Cajas apilables](#)

Categorías: [norma Europea](#), [Cajas apilables perforadas - Norma Europea](#), [Cajas industriales de plástico](#)

Descripción del producto

Caja de plástico apilable de medida 600x400x55 mm Paredes perforadas y fondo liso, de 9 litros y 870 g. de peso. Hecha con polietileno apto para uso alimentario.

Eficiencia, higiene y sostenibilidad en la logística industrial

Las **cajas de plástico apilables 600x400 mm con perforaciones** ofrecen una solución versátil para **optimizar la gestión de mercancías**, asegurando **ventilación, resistencia y facilidad de manejo**. Su fabricación con **materiales reciclables y reutilizables** las convierte en una opción sostenible y rentable para empresas que buscan mejorar su eficiencia operativa sin comprometer la calidad. [Más cajas](#)

Ref. 1806409A Caja de plástico de 600x400x90 mm



Usos y aplicaciones de las cajas lisas 600x400 mm ☐ **Industria alimentaria y agroalimentaria:** almacenamiento y transporte seguro de productos perecederos, cumpliendo con normativas sanitarias. ☐ **Sector logístico y distribución:** optimiza la gestión y manipulación de mercancías en almacenes y centros de distribución. ☐ **Industria farmacéutica y química:** garantiza la protección y el manejo adecuado de productos sensibles. ☐ **Automoción y manufactura:** ideal para el almacenamiento y transporte de piezas, componentes y herramientas. ☐ **Retail y comercio:** facilita la organización y distribución de productos en supermercados y grandes superficies.

[Leer Más](#)

[Cajas apilables norma Europea](#), [Cajas lisas apilables de](#)

Categorías: [plástico](#), [Cajas apilables cerradas 600x400](#), [Cajas industriales de plástico](#)

Descripción del producto

Caja de plástico cerrada apilable de 600x400x90 mm de 19 litros de capacidad y 1.120 g. peso. Hecha con polietileno apto para uso alimentario. **Diseño adaptado a la eficiencia y la sostenibilidad** Nuestras cajas de **plástico norma europea 600x400 mm** están diseñadas para mejorar la eficiencia en **almacenamiento, logística y transporte**, reduciendo los costos operativos y mejorando la seguridad en la manipulación de mercancías. Además, al estar fabricadas en **materiales reciclables**, contribuyen a la reducción del impacto ambiental y fomentan una logística más sostenible. **Por qué elegir nuestras cajas lisas 600x400 mm**

- **Fabricación con plástico de alta calidad**, garantizando resistencia y durabilidad.
- **Cumplimiento con normativas europeas**, facilitando su integración en sistemas logísticos estándar.
- **Variedad de modelos y capacidades**, adaptándose a diferentes necesidades industriales.
- **Solución higiénica y segura**, ideal para entornos con requisitos sanitarios estrictos.



Ref. 1806412A Caja de plástico de 600x400x120 mm

Características principales:

- **Diseño robusto:** Los extremos elevados proporcionan una estructura más fuerte, permitiendo el apilamiento seguro de las cajas sin comprometer la integridad de los productos almacenados.
- **Facilidad de manipulación:** La elevación en los extremos facilita el agarre y movimiento de las cajas, mejorando la ergonomía en las operaciones de carga y descarga.
- **Optimización del espacio:** Gracias a su diseño, estas cajas permiten un apilamiento eficiente, maximizando el uso del espacio en almacenes y durante el transporte.

[Leer Más](#)

Categorías: [Cajas apilables norma Europea](#), [Cajas lisas apilables de plástico](#), [Cajas de plástico norma europea 600x400](#), [Cajas industriales de plástico](#)

Descripción del producto

Caja de plástico cerrada de medida 600x400x120 m. Apilable de 20 litros de capacidad y 1.250 g. de peso. Hecha con HDPE apto para uso alimentario.

Ventajas adicionales:

- **Durabilidad:** Fabricadas en plástico de alta calidad, resisten impactos y condiciones adversas, asegurando una larga vida útil.
- **Higiene:** Su superficie lisa facilita la limpieza, cumpliendo con los estándares sanitarios requeridos en la industria alimentaria.
- **Versatilidad:** Adecuadas para una amplia gama de aplicaciones, desde la recolección de productos agrícolas hasta la distribución de mercancías en cadenas de suministro. [Más cajas](#)



Ref. 3101 Contenedor plástico apilable y encajable de 800x600x330 mm

Fabricadas en **plástico de alta resistencia (HDPE o PP)**, estas cajas ofrecen **durabilidad, higiene y máxima protección del contenido**, asegurando que los productos se conserven en óptimas condiciones durante su manipulación y distribución.

[Leer Más](#)

Categorías: [Cajas de plástico apilables y encajables](#), [Cajas apilables y encajables cerradas](#), [Cajas industriales de plástico](#), [Cubetas apilables y encajables 800x600](#)

Descripción del producto

Cubeta cerrada apilable y encajable de 800x600x330 mm. Fabricada con polietileno para uso alimentario, de 110 litros de capacidad y 5.500 g. de peso.

¿Por qué elegir nuestras cajas apilables y encajables?

- ☐ **Diseño optimizado para mejorar la logística y reducir costos de almacenamiento.**
- ☐ **Compatibles con sistemas de paletización y normativas europeas.**
- ☐ **Fabricadas con plásticos de alta calidad, resistentes y duraderos.**
- ☐ **Higiénicas, fáciles de limpiar y aptas para múltiples sectores industriales.**
- ☐ **Sostenibles y reciclables, contribuyendo a la reducción del impacto ambiental.**

[Más cajas](#)



b Ref.1740 Tapa plástico para cajas de 600x400 mm

Gracias a su **ajuste preciso**, estas tapas permiten un **apilamiento seguro**, optimizando el espacio en almacenes y facilitando el transporte sin riesgo de desplazamientos. Además, su superficie lisa y resistente facilita la limpieza, asegurando el cumplimiento de las normativas sanitarias en industrias como la **alimentaria, farmacéutica, logística y manufacturera.**

[Leer Más](#)

Categorías: [Cajas industriales de plástico](#), [Accesorios cajas industriales](#) | [Bases rodantes](#) | [Tapas para cajas](#)

Descripción del producto

Tapa de plástico universal para cajas de 600x400 mm. Disponible en color gris. Nuestras **tapaderas de plástico para cajas industriales** están diseñadas para proporcionar **protección, estabilidad e higiene** en el almacenamiento y transporte de mercancías. Fabricadas en **plástico de alta resistencia (HDPE o PP)**, garantizan **durabilidad y seguridad**, evitando la entrada de polvo, suciedad y humedad en los productos almacenados.