



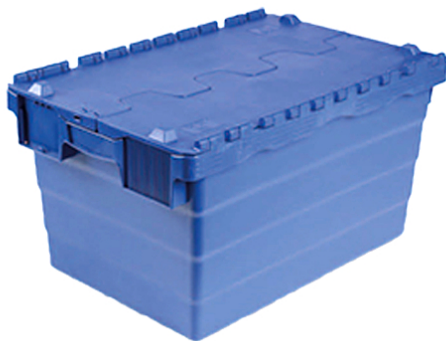
Ref. 1633 600x400x250 mm

[Leer Más](#)

Categorías: [Cajas de Distribución](#), [Cajas industriales](#), [Medida 600 x 400](#)

Descripción del producto

Caja con tapa integrada de 600x400x250 m., encajables hasta el 75%. Dispone de zonas de marcaje y etiquetaje. 40 litros de capacidad y 2.650 g. de peso.



Ref. 1634 600x400x320 mm

[Leer Más](#)

Categorías: [Cajas de Distribución](#), [Cajas industriales](#), [Medida 600 x 400](#)

Descripción del producto

Caja con tapa integrada de 600x400x320 m., encajables hasta el 75%. Dispone de zonas de marcaje y etiquetaje. 60 litros de capacidad y 2.900 g. de peso.



Ref. 1635 600x400x360 mm

[Leer Más](#)

Categorías: [Cajas de Distribución](#), [Cajas industriales](#), [Medida 600 x 400](#)

Descripción del producto

Caja con tapa integrada de 600x400x360 m., encajables hasta el 75%. Dispone de zonas de marcaje y etiquetaje. 68 litros de capacidad y 3.550 g. de peso.

Ref. 1636 600x400x410 mm

[Leer Más](#)

Categorías: [Cajas de Distribución](#), [Cajas industriales](#), [Medida 600 x 400](#)



Descripción del producto

Caja con tapa integrada de 600x400x410 m., encajables hasta el 75%. Dispone de zonas de marcaje y etiquetaje. 77 litros de capacidad y 3.750 g. de peso.
