

a Ref. 1242 600x400x080 m

[Leer Más](#)

Categorías: [Apilables / Encajables](#), [Cajas industriales](#), [Medida 600 x 400](#), [Perforadas](#)



Descripción del producto

Caja perforada de 600x400x80 m. Apilable y encajable de 12 litros de capacidad y 1.000 grs. de peso.

b Ref. 1243 600x400x120 m

[Leer Más](#)

Categorías: [Apilables / Encajables](#), [Cajas industriales](#), [Medida 600 x 400](#), [Perforadas](#)



Descripción del producto

Caja perforada de 600x400x120 m. Apilable y encajable de 15 litros de capacidad y 1.350 grs. de peso.

c Ref. 1260 600x400x130 m

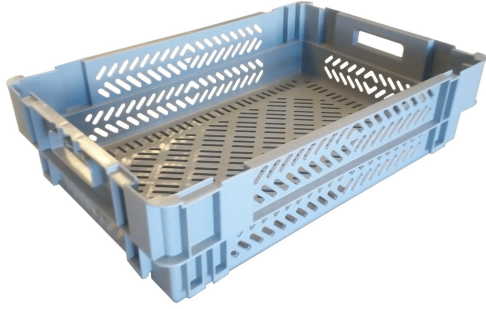
[Leer Más](#)

Categorías: [Apilables / Encajables](#), [Cajas industriales](#), [Medida 600 x 400](#), [Perforadas](#)



Descripción del producto

Caja perforada de 600x400x120 m. Apilable y encajable de 20 litros de capacidad y 1.250 grs. de peso.



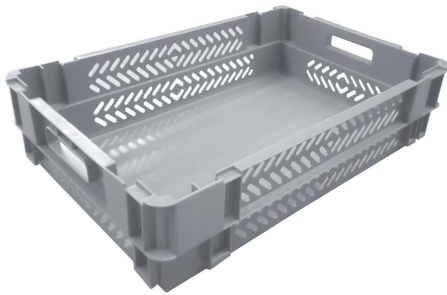
d Ref. 1860408E de 600x400x150 m

[Leer Más](#)

Categorías: [Apilables / Encajables](#), [Cajas industriales](#), [Medida 600 x 400](#), [Perforadas](#)

Descripción del producto

Caja perforada de 600x400x150 m. Fabricada con polietileno de 30 litros de capacidad y 1.600 g. de peso.



e Ref. 1860407E de 600x400x150 m

[Leer Más](#)

Categorías: [Apilables / Encajables](#), [Cajas industriales](#), [Medida 600 x 400](#), [Perforadas](#)

Descripción del producto

Caja de 600x400x150 m. Paredes perforadas y fondo liso, de 30 litros de capacidad y 1615 g. de peso. Fabricado con polietileno.



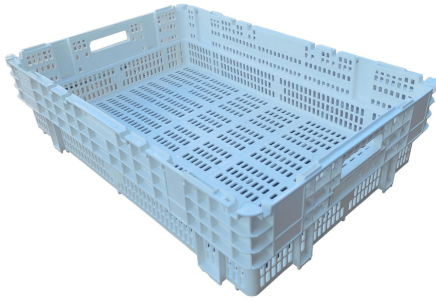
f Ref. 1246 600x400x150 m AVICOLA

[Leer Más](#)

Categorías: [Apilables / Encajables](#), [Cajas industriales](#), [Medida 600 x 400](#), [Perforadas](#)

Descripción del producto

Caja perforada de 600x400x150 m. Apilable y encajable de 23 litros de capacidad y 1.280 g. de peso.



g Ref. 1244 600x400x150 m

[Leer Más](#)

Categorías: [Apilables / Encajables](#), [Cajas industriales](#), [Medida 600 x 400](#), [Perforadas](#)

Descripción del producto

Caja perforada de 600x400x150 m. Apilable y encajable de 18 litros de capacidad y 1.500 g. de peso.



h Ref. 1727 600x400x150 m

Paredes y fondo perforado.

[Leer Más](#)

Categorías: [Apilables / Encajables](#), [Cajas industriales](#), [Medida 600 x 400](#), [Perforadas](#)

Descripción del producto

Caja perforada de 600x400x150 m. Apilable y encajable de 27 litros de capacidad y 1.243 g. de peso.



i Ref. 1726 600x400x150 m

Paredes perforadas y fondo liso.

[Leer Más](#)

Categorías: [Apilables / Encajables](#), [Cajas industriales](#), [Medida 600 x 400](#), [Perforadas](#)

Descripción del producto

Caja perforada con fondo liso de 600x400x150 m., apilable y encajable de 27 litros de capacidad y 1.282 g. de peso.



j Ref. 1439 600x400x200 **Encajable-Apilable**

[Leer Más](#)

Categorías: [Apilables / Encajables](#), [Cajas agrícolas](#), [Cajas industriales](#), [Medida 600 x 400](#), [Medida 600 x 400](#), [Perforadas](#)

Descripción del producto

Caja perforada de 600x400x200 m. Apilable y encajable de 1.350 g. de peso. Muy utilizada en el sector avícola.



k Ref. 1261 600x400x180 m

[Leer Más](#)

Categorías: [Apilables / Encajables](#), [Cajas industriales](#), [Medida 600 x 400](#), [Perforadas](#)

Descripción del producto

Caja perforada de 600x400x180 m. Apilable y encajable de 30 litros de capacidad y 1.600 g. de peso.



l Ref. 1247 600x400x200 m **AVICOLA**

[Leer Más](#)

Categorías: [Apilables / Encajables](#), [Cajas industriales](#), [Medida 600 x 400](#), [Perforadas](#)

Descripción del producto

Caja perforada de 600x400x200 m. Apilable y encajable de 30 litros de capacidad y 1.550 g. de peso.



m Ref. 1245 600x400x200 m

[Leer Más](#)

Categorías: [Apilables / Encajables](#), [Cajas industriales](#), [Medida 600 x 400](#), [Perforadas](#)

Descripción del producto

Caja perforada de 600x400x200 m. Apilable y encajable de 30 litros de capacidad y 1.850 g. de peso.



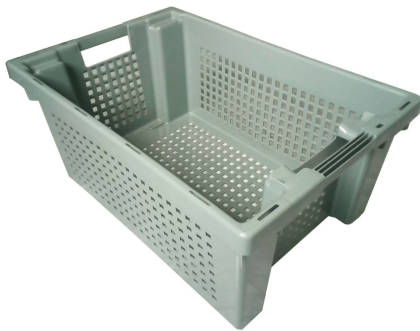
n Ref. 1262 600x400x230 m

[Leer Más](#)

Categorías: [Apilables / Encajables](#), [Cajas industriales](#), [Medida 600 x 400](#), [Perforadas](#)

Descripción del producto

Caja perforada de 600x400x230 m. Apilable y encajable de 35 litros de capacidad y 1.950 g. de peso.



o Ref. 1731 600x400x250 m **Pared perforada fondo liso** **perforado.**

[Leer Más](#)

Categorías: [Apilables / Encajables](#), [Cajas industriales](#), [Medida 600 x 400](#), [Perforadas](#)

Descripción del producto

Caja de fondo y paredes perforadas de 600x400x250 m. Apilable y encajable de 45 litros de capacidad y 1.640 g. de peso.



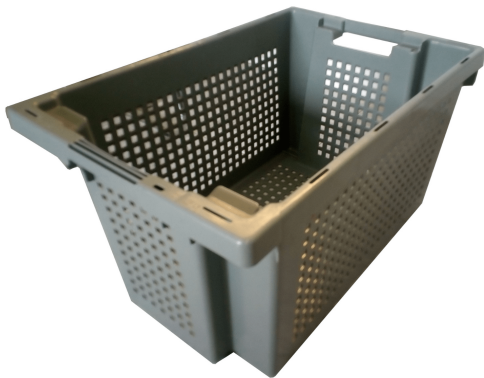
p Ref. 1730 600x400x250 m **Pared perforada fondo liso.**

[Leer Más](#)

Categorías: [Apilables / Encajables](#), [Cajas industriales](#), [Medida 600 x 400](#), [Perforadas](#)

Descripción del producto

Caja de fondo liso y paredes perforadas de 600x400x250 m. Apilable y encajable de 45 litros de capacidad y 1.745 g. de peso.



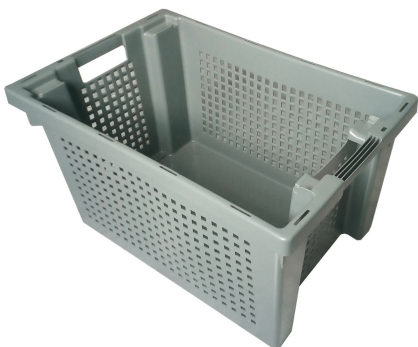
q Ref. 1734 medida **600x400x320 m**

[Leer Más](#)

Categorías: [Apilables / Encajables](#), [Cajas industriales](#), [Medida 600 x 400](#), [Perforadas](#)

Descripción del producto

Caja perforada de 600x400x320 m. Apilable y encajable de 55 litros de capacidad y 1.960 g. de peso.



r Ref. 1733 medida **600x400x320 m**

[Leer Más](#)

Categorías: [Apilables / Encajables](#), [Cajas industriales](#), [Medida 600 x 400](#), [Perforadas](#)

Descripción del producto

Caja de paredes perforadas y fondo liso. Apilable y encajable de 55 litros de capacidad y 2.050 g. de peso.



s Ref. 1737 medida 600x400x410 m

[Leer Más](#)

Categorías: [Apilables / Encajables](#), [Cajas industriales](#), [Medida 600 x 400](#), [Perforadas](#)

Descripción del producto

Caja perforada de 600x400x410 m. Apilable y encajable de 600x400x410 m. de 69 litros de capacidad y 2.375 g. de peso.



t Ref. 1736 medida 600x400x410 m

[Leer Más](#)

Categorías: [Apilables / Encajables](#), [Cajas industriales](#), [Medida 600 x 400](#), [Perforadas](#)

Descripción del producto

Caja de 600x400x410 m., fondo liso y paredes perforadas, de 69 litros de capacidad y 2.530 g. de peso.