



1 Ref. 1746 800x400x150 m

[Leer Más](#)

Categorías: [Apilables / Encajables](#), [Cajas industriales](#), [Lisas o Cerradas](#), [Medida 800 x 400 / 450 / 500 m](#)

Descripción del producto

Caja lisa o cerrada, encajable y apilable de 800x400x150 m. de 23 litros de capacidad y 1.950 g. de peso.



2 Ref. 1762 800x400x200

[Leer Más](#)

Categorías: [Apilables / Encajables](#), [Cajas industriales](#), [Lisas o Cerradas](#), [Medida 800 x 400 / 450 / 500 m](#)

Descripción del producto

Caja lisa, apilable y encajable de 800x400x200 m. de 30 litros de capacidad y 2.250 g. de peso.



3 Ref. 1745 800x450x150 mm

[Leer Más](#)

Categorías: [Apilables / Encajables](#), [Cajas industriales](#), [Lisas o Cerradas](#), [Medida 800 x 400 / 450 / 500 m](#)

Descripción del producto

Caja lisa apilable y encajable de 800x450x150 m. de 30 litros de capacidad y 2.450 g. de peso.



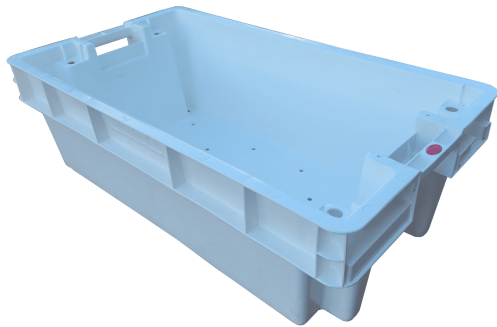
4 Ref. 1757 800x450x190 m

[Leer Más](#)

Categorías: [Apilables / Encajables](#), [Cajas industriales](#), [Lisas o Cerradas](#), [Medida 800 x 400 / 450 / 500 m](#)

Descripción del producto

Caja lisa apilable y encajable de 800x450x190 m. de 40 litros de capacidad y 2.600 g. de peso. Uso alimentario



5 Ref. 1749 800x450x260

[Leer Más](#)

Categorías: [Apilables / Encajables](#), [Cajas industriales](#), [Lisas o Cerradas](#), [Medida 800 x 400 / 450 / 500 m](#)

Descripción del producto

Caja lisa apilable y encajable de 800x450x260 m. de 60 litros de capacidad y 3.550 g. de peso. Para uso alimentario



6 Ref. 1763 800x500x150 m

[Leer Más](#)

Categorías: [Apilables / Encajables](#), [Cajas industriales](#), [Lisas o Cerradas](#), [Medida 800 x 400 / 450 / 500 m](#)

Descripción del producto

Caja lisa apilable y encajable de 800x500x150 m. de 33 litros de capacidad y 2.150 g. de peso. Para uso alimentario

a Ref. 1765 600x400x100 m

[Leer Más](#)

Categorías: [Apilables / Encajables](#), [Cajas industriales](#), [Lisas o Cerradas](#), [Medida 600 x 400](#)



Descripción del producto

Caja lisa de 600x400x100 m. Apilable y encajable de 15 litros de capacidad y 1.000 grs. de peso.

b Ref. 3102 800x600x220 m

[Leer Más](#)

Categorías: [Apilables / Encajables](#), [Cajas industriales](#), [Lisas o Cerradas](#), [Medida 800 x 600](#)



Descripción del producto

Cubeta cerrada de 800x600x220 m. Fabricada con polietileno para uso alimentario, de 80 litros de capacidad y 4.100 grs. de peso.

b Ref. 1744 600x400x130 m

[Leer Más](#)

Categorías: [Apilables / Encajables](#), [Cajas industriales](#), [Lisas o Cerradas](#), [Medida 600 x 400](#)



Descripción del producto

Caja lisa de 600x400x130 m. Apilable y encajable de 20 litros de capacidad y 1.200 grs. de peso.

b Ref. 3101 800x600x330 m

[Leer Más](#)

Categorías: [Apilables / Encajables](#), [Cajas industriales](#), [Lisas o Cerradas](#), [Medida 800 x 600](#)



Descripción del producto

Cubeta cerrada de 800x600x330 m. Fabricada con polietileno para uso alimentario, de 110 litros de capacidad y 5.500 grs. de peso.

c Ref. 3103 800x600x505 m

[Leer Más](#)

Categorías: [Apilables / Encajables](#), [Cajas industriales](#), [Lisas o Cerradas](#), [Medida 800 x 600](#)



Descripción del producto

Cubeta cerrada de 800x600x505 m. Fabricada con polietileno para uso alimentario, de 170 litros de capacidad y 8.00 grs. de peso.

d Ref. 1725 600x400x150 m. Paredes y fondo liso.

[Leer Más](#)

Categorías: [Apilables / Encajables](#), [Cajas industriales](#), [Lisas o Cerradas](#), [Medida 600 x 400](#)



Descripción del producto

Caja lisa de 600x400x150 m. Apilable y encajable, fabricada con polietileno, de 27 litros de capacidad y 1.375 grs. de peso.



e Ref. 1252 600x400x200 m

[Leer Más](#)

Categorías: [Apilables / Encajables](#), [Cajas industriales](#), [Lisas o Cerradas](#), [Medida 600 x 400](#)

Descripción del producto

Caja de 600x400x200 m. Apilable y encajable de 40 litros de capacidad y 2.000 grs. de peso.



Ref. 1729 600x400x250 mm.

Pared y fondo liso.

[Leer Más](#)

Categorías: [Apilables / Encajables](#), [Cajas industriales](#), [Lisas o Cerradas](#), [Medida 600 x 400](#)

Descripción del producto

Caja de 600x400x250 m. Apilable y encajable de 45 litros de capacidad y 1.920 grs. de peso.



Ref. 1732 600x400x320 mm.

Pared y fondo liso.

[Leer Más](#)

Categorías: [Apilables / Encajables](#), [Cajas industriales](#), [Lisas o Cerradas](#), [Medida 600 x 400](#)

Descripción del producto

Caja de 600x400x320 m. Apilable y encajable de 55 litros de capacidad y 2.290 grs. de peso.



Ref. 1735 medida 600x400x410 m

[Leer Más](#)

Categorías: [Apilables / Encajables](#), [Cajas industriales](#), [Lisas o Cerradas](#), [Medida 600 x 400](#)

Descripción del producto

Caja de 600x400x320 m. Apilable y encajable de 69 litros de capacidad y 2.790 grs. de peso.



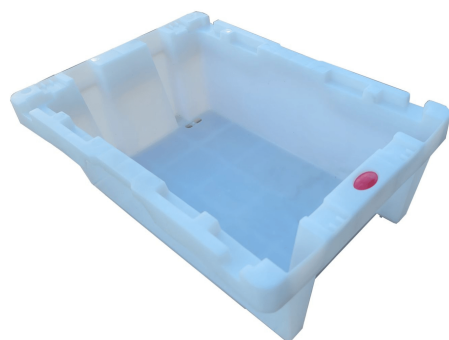
Ref. 1766 400x300x110 mm

[Leer Más](#)

Categorías: [Apilables / Encajables](#), [Cajas industriales](#), [Lisas o Cerradas](#), [Medida 400 x 300](#)

Descripción del producto

Caja de 400x300x110 m. Apilable y encajable de 8 litros de capacidad. Peso de la caja: 600 grs.



Ref. 1767 400x300x150 mm

[Leer Más](#)

Categorías: [Apilables / Encajables](#), [Cajas industriales](#), [Lisas o Cerradas](#), [Medida 400 x 300](#)

Descripción del producto

Caja de 400x300x150 m. Apilable y encajable. 12 litros de capacidad. Peso: 720 grs.