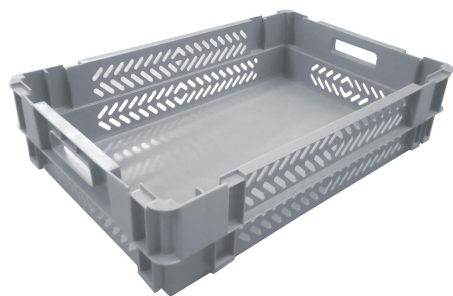


e Ref. 1860407E de 600x400x150 m

[Leer Más](#)

Categorías: [Apilables / Encajables](#), [Cajas industriales](#), [Medida 600 x 400](#), [Perforadas](#)



Descripción del producto

Caja de 600x400x150 m. Paredes perforadas y fondo liso, de 30 litros de capacidad y 1615 g. de peso. Fabricado con polietileno.
