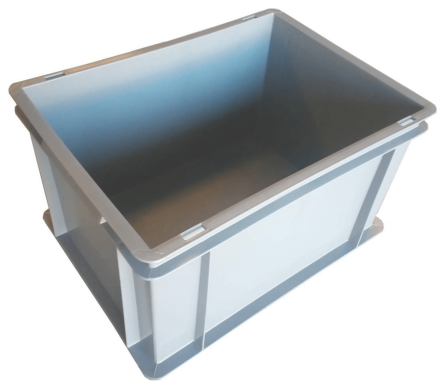


# Ref. 1804322 de 400x300x220 mm

[Leer Más](#)

**Categorías:** [Apilables Norma Europea](#), [Cajas industriales](#), [Lisas o Cerradas](#), [Medida 400 x 300](#)



## Descripción del producto

Caja cerrada apilable de 400x300x220 m. de 21 litros de capacidad y 1.000 g. de peso. Fabricada con polietileno, disponible en color blanco y gris.

---